

Agenda 2030

Hur står det till i Kalmar län?

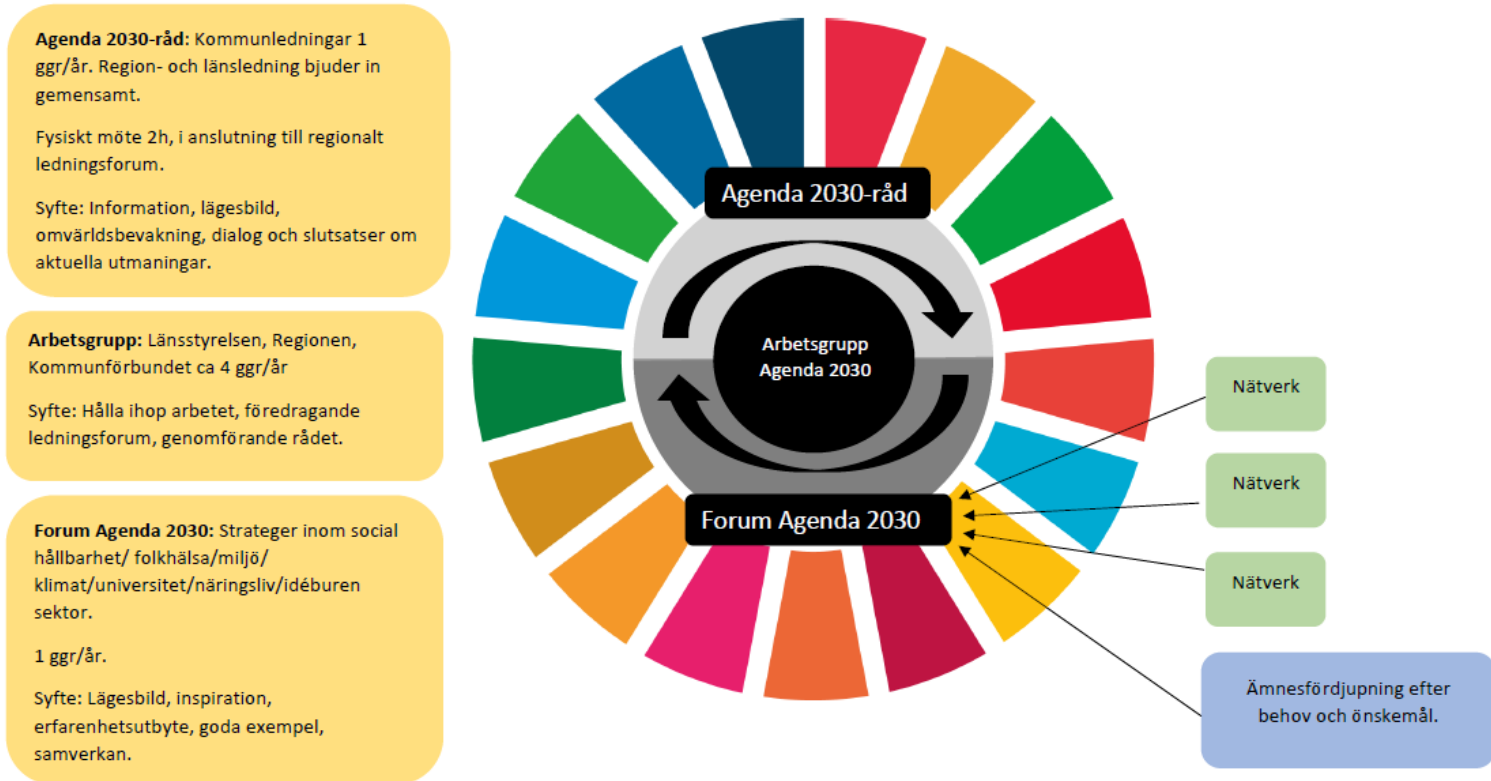


Länsstyrelsen
Kalmar län



Region Kalmar län

Samverkansmodell Agenda 2030, Kalmar län



De 17 målen i Agenda 2030




- Världens ledare har förbundit sig till 17 globala mål som är odelbara och integrerade med varandra.
- Fyra saker ska uppnås:
 - Avskaffa extrem fattigdom
 - Minska ojämlikheter
 - Lösa klimatkrisen och skydda planeten
 - Främja fred och rättvisa





Rådet för främjande
av kommunala analyser



 AGENDA 2030 - Globala målen för hållbar utveckling

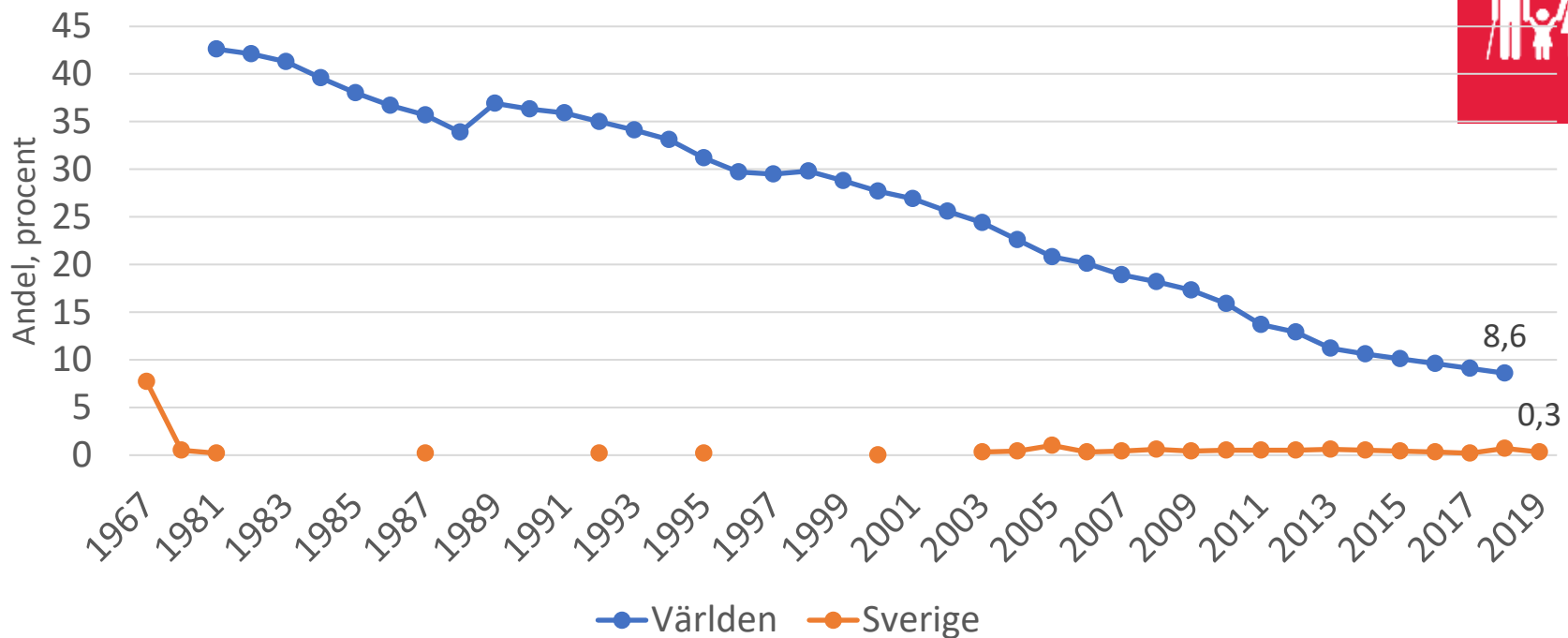


Länsstyrelsen
Kalmar län



Region Kalmar län

Befolkning under den internationella fattigdomsgränsen, procent



Indikator: Andel av befolkningen som lever under den internationella fattigdomsgränsen

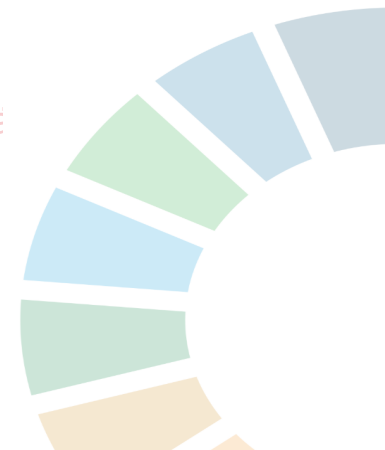
(Källa: [Globala målen](#))



Länsstyrelsen
Kalmar län

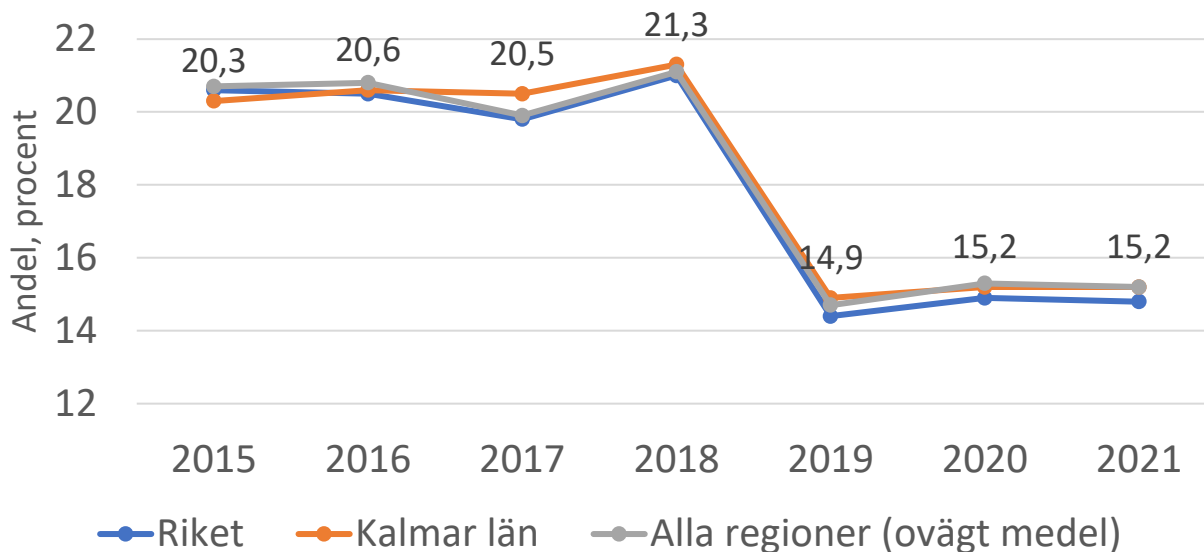


Region Kalmar län





Invånare 18-64 år med låg ekonomisk standard, andel



Bland länets invånare i 2021:

- med utländsk bakgrund alla åldrar – 35,7%
- icke förvärvsarbetande 20-64 år - 27,4%
- yngre än 20 år – 21,3%
- kvinnor 65+ år – 23,4%
- kvinnor totalt – 18,4%
- män totalt – 15,2%

Indikator: Andel med låg ekonomisk standard (< 60 procent av median i riket)

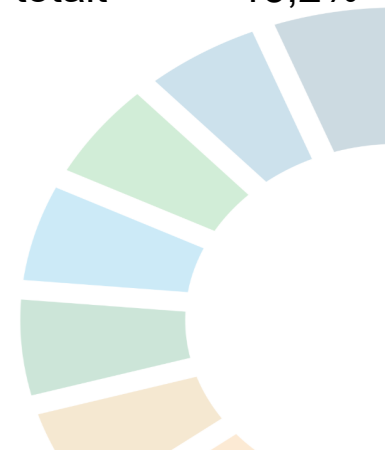
(Källa: Statistiska Centralbyrån)

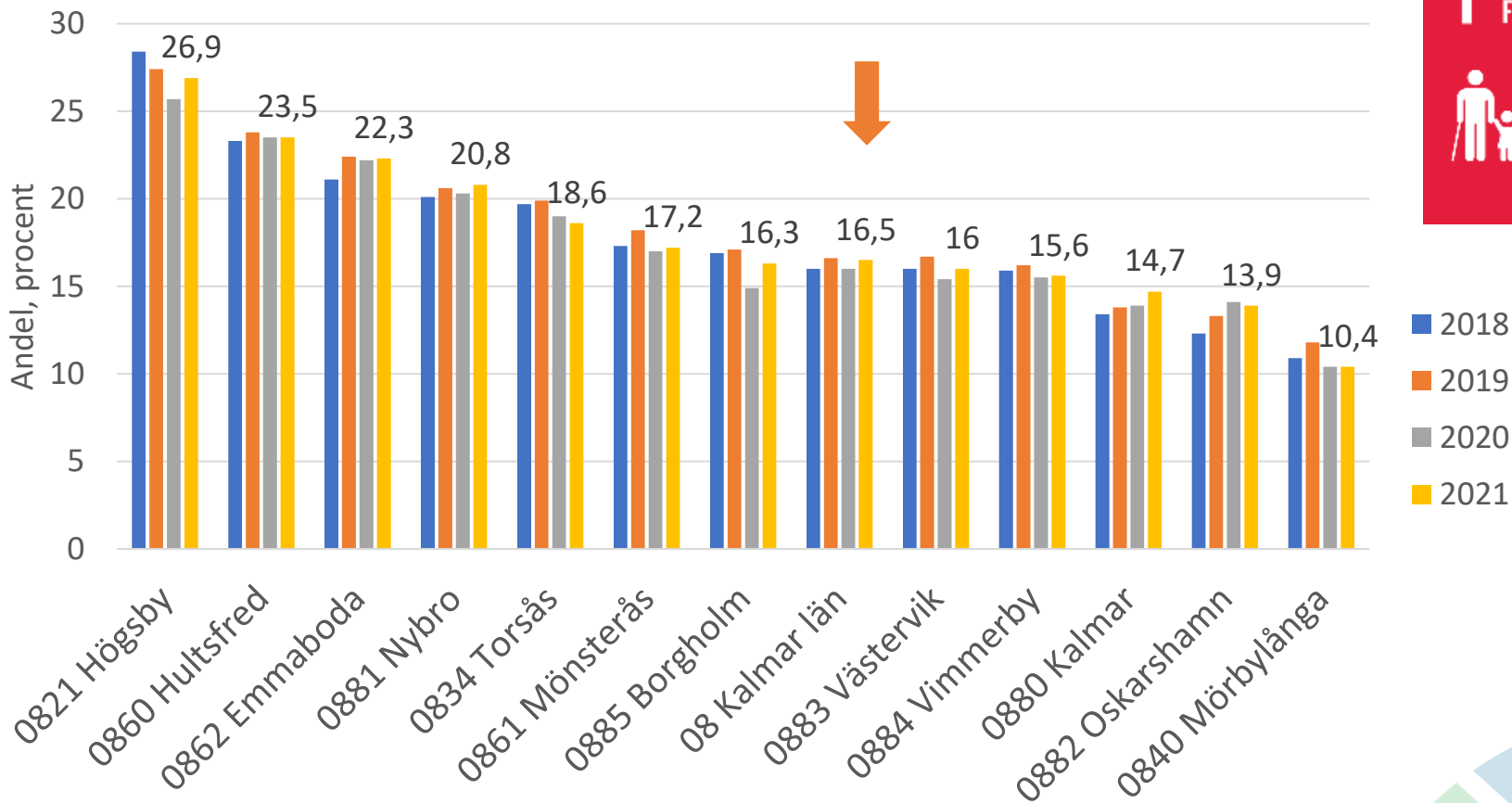


Länsstyrelsen
Kalmar län

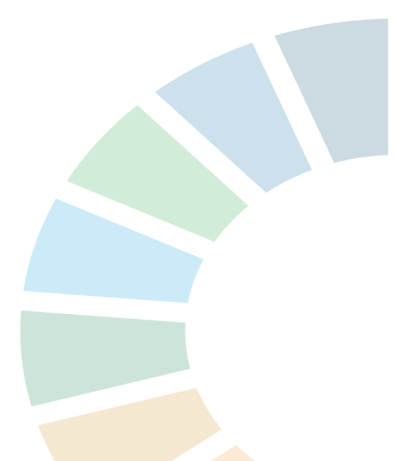


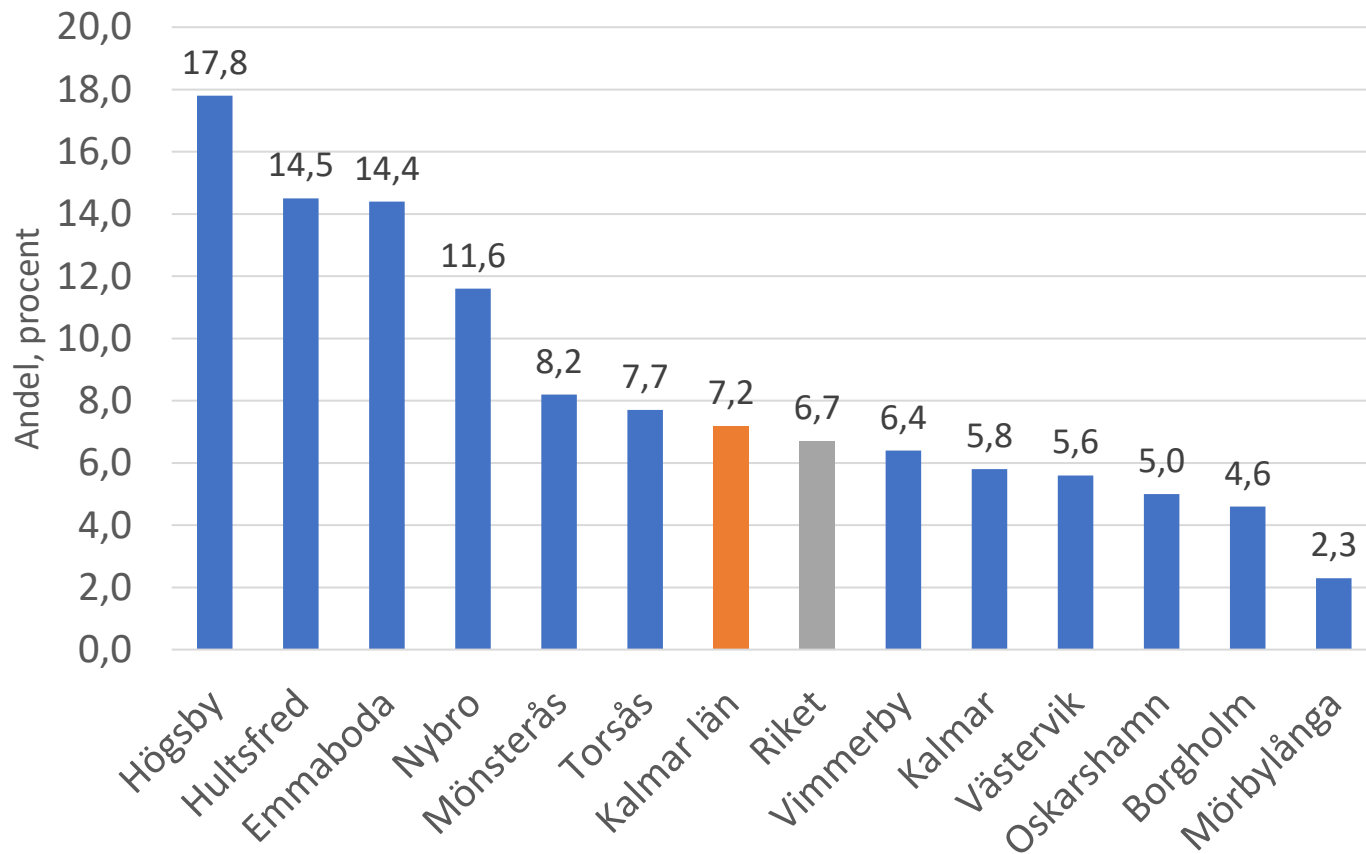
Region Kalmar län





Indikator: Andel med låg ekonomisk standard (< 60 procent av median i riket) 2018-2021
 (Källa: Statistiska Centralbyrån)





27,9 % utrikes födda barn och unga
4,6 % inrikes födda

Indikator: Andel personer med låg inkomststandard 0-19 år i 2021 (Källa: Statistiska Centralbyrån)

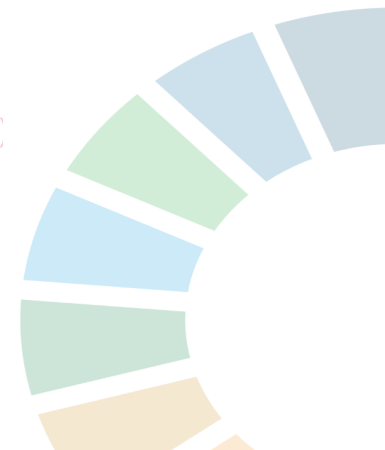
Låg inkomststandard innebär att inkomsterna inte räcker för att betala nödvändiga omkostnader som mat, boende, hemförsäkring, barnomsorg, lokala resor och så vidare.

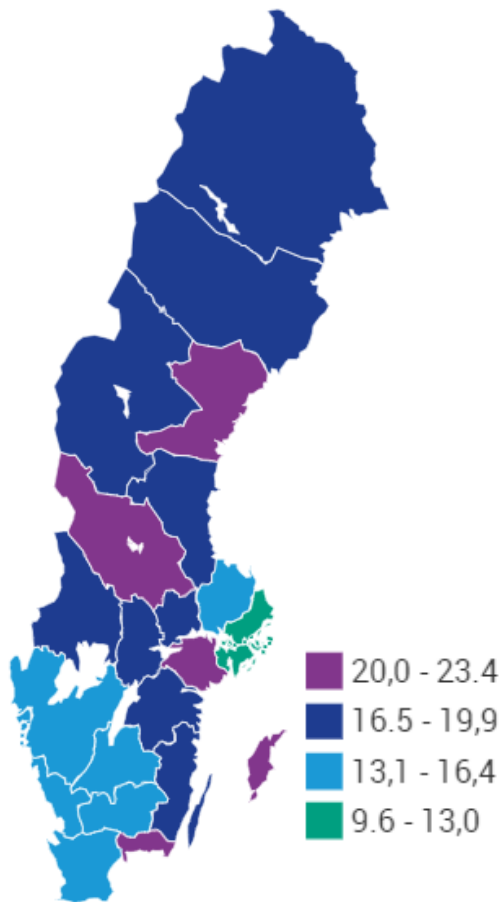


Länsstyrelsen
Kalmar län

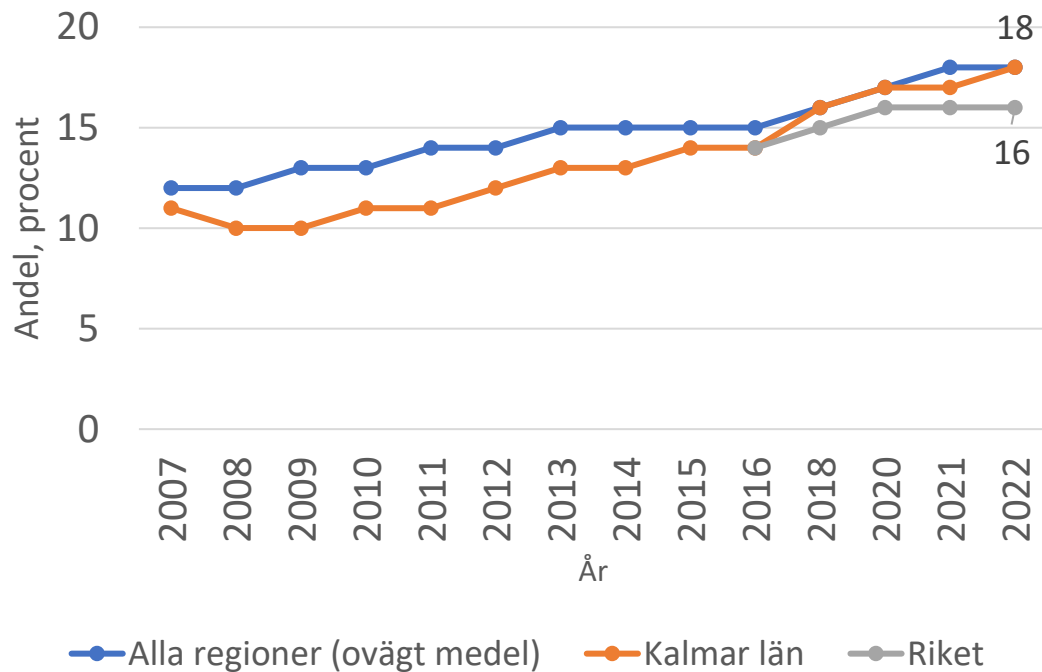


Region Kalmar län





Invånare 16-84 år med fetma, andel



2 INGEN HUNGER



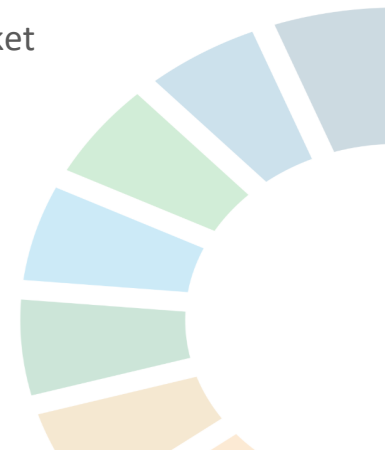
Indikator: Andel med fetma (Källa: Folkhälsomyndigheten)



Länsstyrelsen
Kalmar län

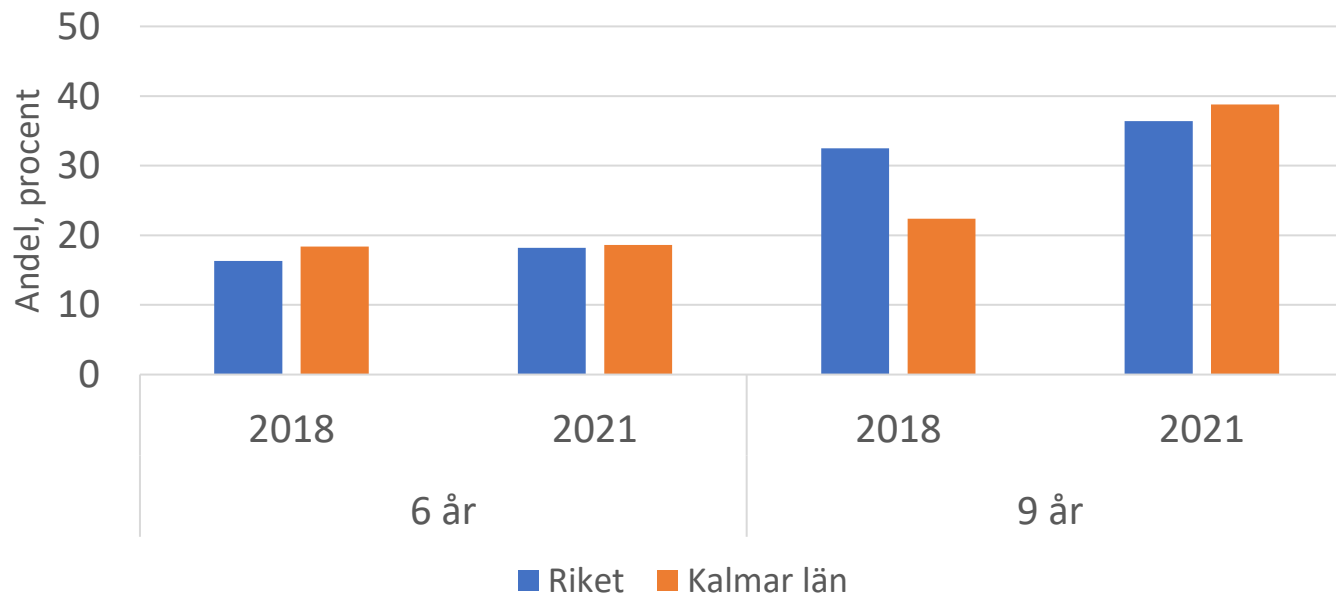


Region Kalmar län





Övervikt och fetma (BMI 25,0 eller högre) bland 6- och 9-åringar i Riket och Kalmar län, andel



BMI för 6- och 9-åringar i Kalmar län 2018 och 2021 jämfört med riket

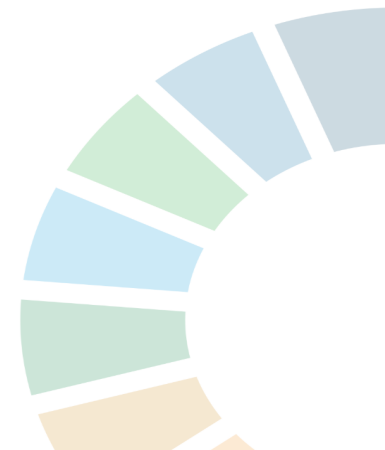
(Källa: Folkhälsomyndigheten)



Länsstyrelsen
Kalmar län

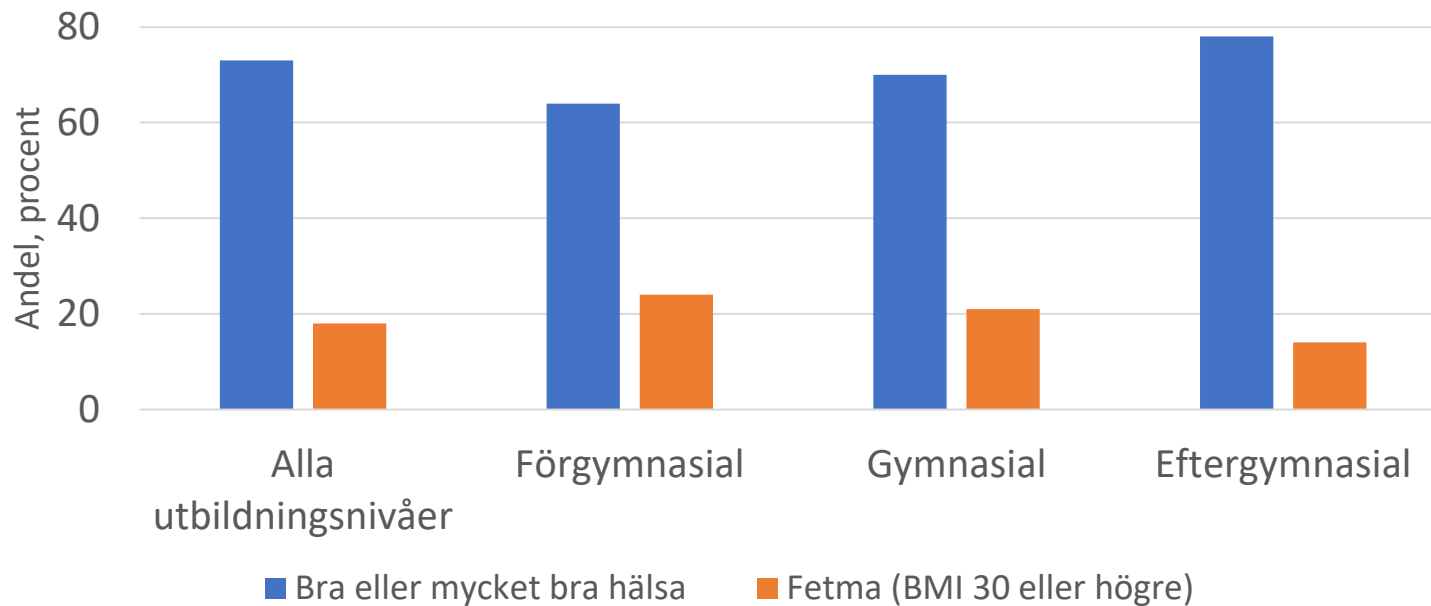


Region Kalmar län





Fetma och självuppskattad hälsa bland invånare i Kalmar län efter utbildningsnivå, andel

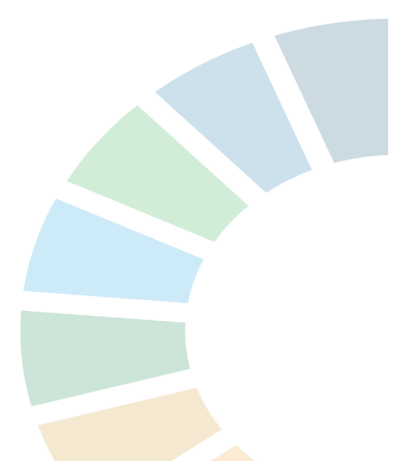


Indikator: Andel med fetma (enkät 2022)

(Källa: Folkhälsomyndigheten)



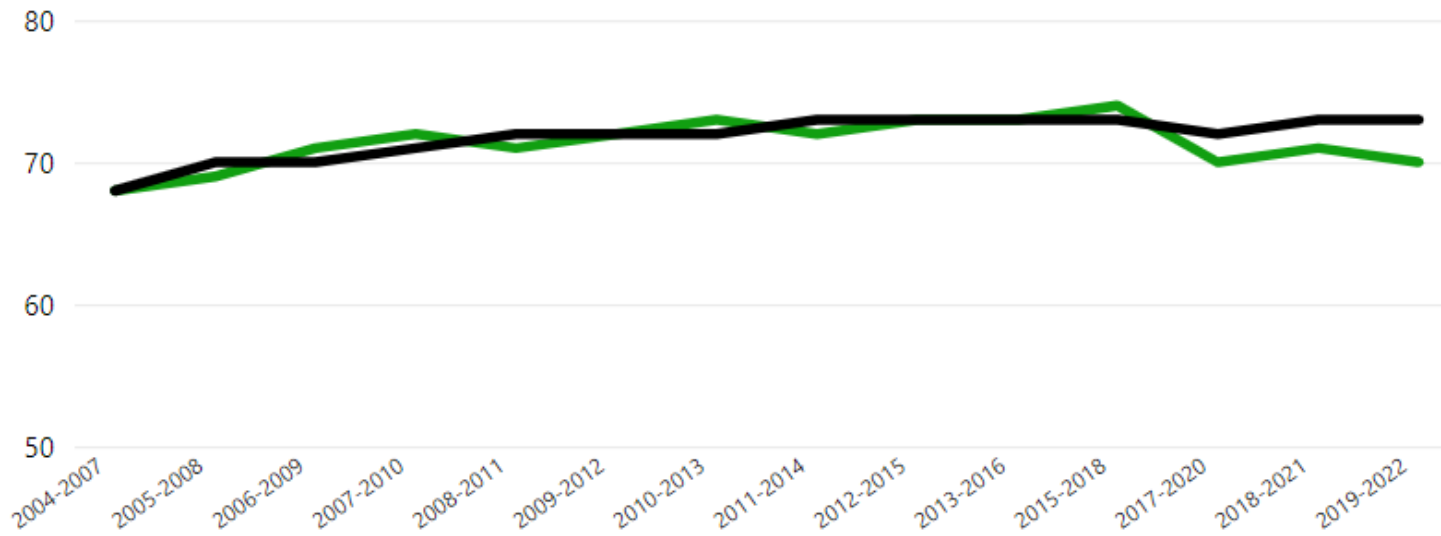
Länsstyrelsen
Kalmar län





Andel med god eller mycket god självskattad hälsa, 2004-

Region ● Kalmar län ● Riket



2017-2020

Kvinnor: 65 (70 i riket)

Män: 75 (75)

Totalt: 70 (72)

2019-2022

Kvinnor: 69 (71 i riket)

Män: 72 (76)

Totalt: 70 (73)

Indikator: Självskattad hälsa 16-84 år

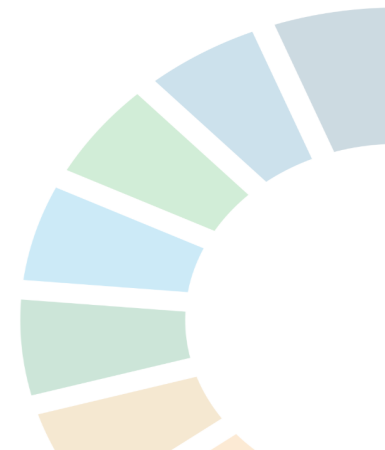
(Källa: Folkhälsomyndigheten)



Länsstyrelsen
Kalmar län

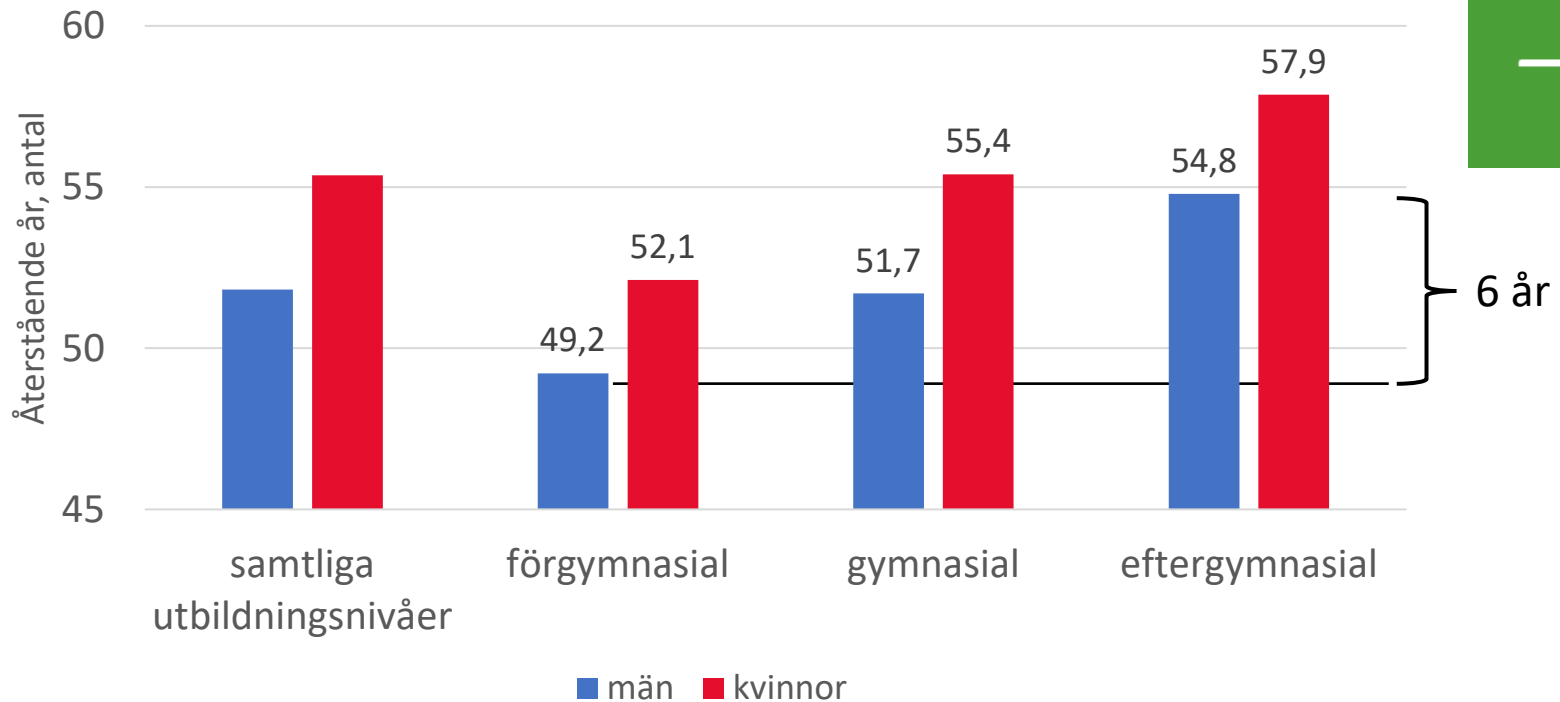


Region Kalmar län





Antal återstående år vid 30-års åldern, 2018-2022



Indikator: Medellivslängd för kvinnor och män efter utbildningsnivå

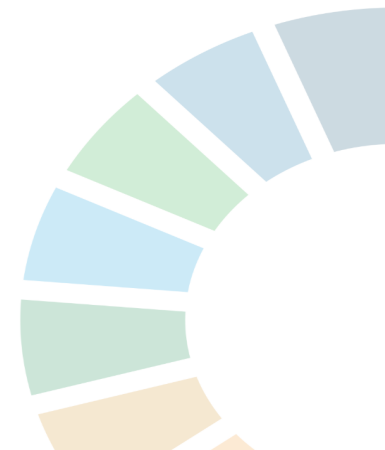
(Källa: Statistiska Centralbyrån)



Länsstyrelsen
Kalmar län

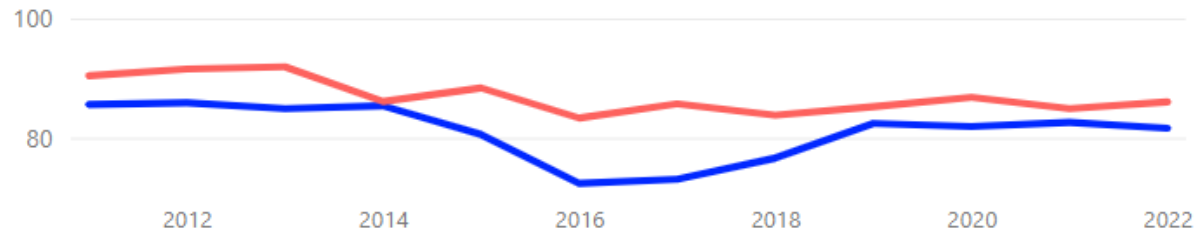


Region Kalmar län

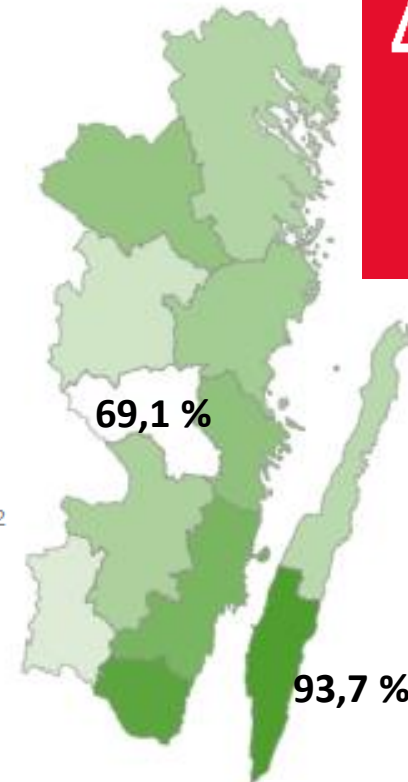


Andel behöriga till yrkesprogram per kön

Kön ● killar ● tjejer



4 GOD UTBILDNING



Behörighet till yrkesprogram Läsåret 2021/22

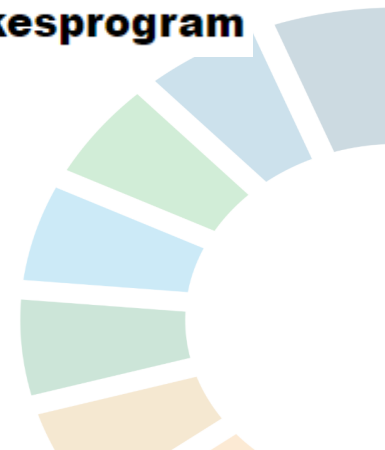
Indikator: Behörighet till gymnasiet i åk 9
(Källa: Skolverket)



Länsstyrelsen
Kalmar län

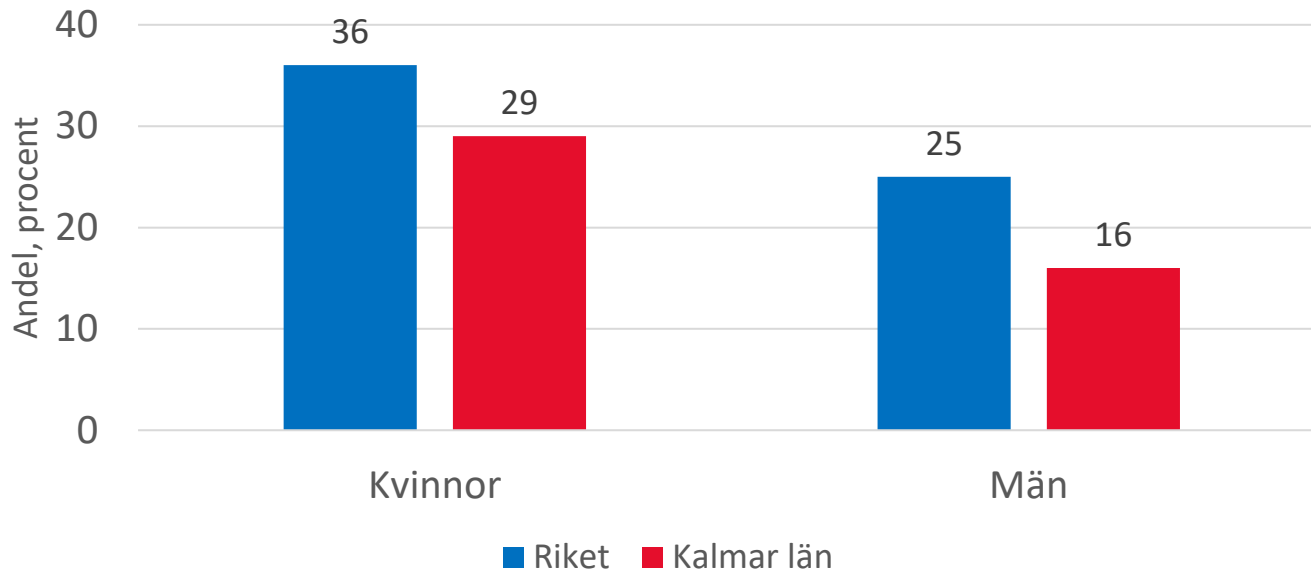


Region Kalmar län





Andel kvinnor och män 25-64 år med eftergymnasial utbildning 3 år eller längre, 2022



Indikator: Andel av befolkningen med eftergymnasial utbildning

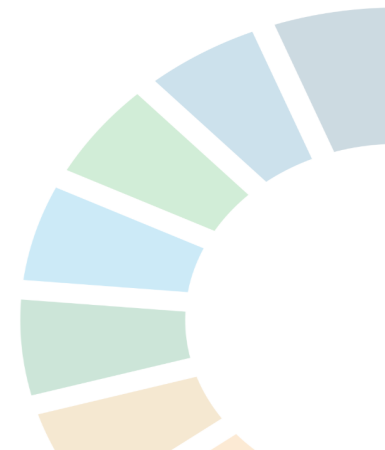
(Källa: Folkhälsostudion)



Länsstyrelsen
Kalmar län

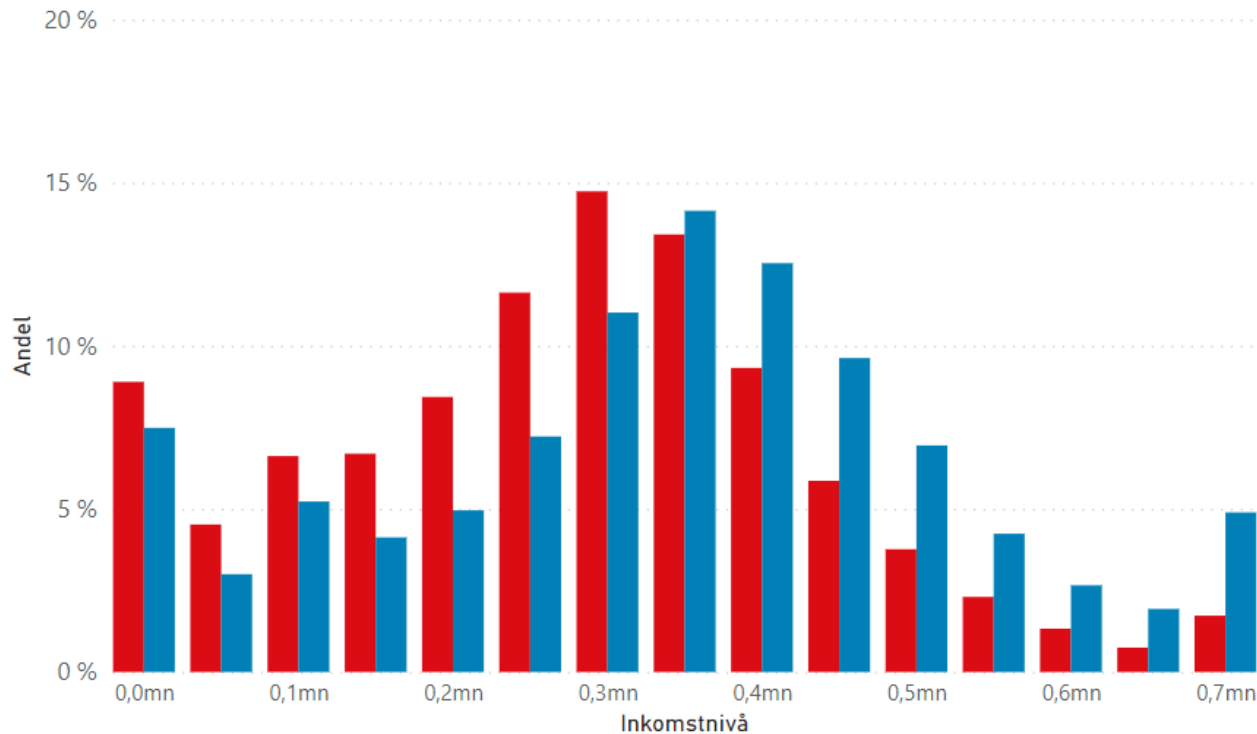


Region Kalmar län



Fördelning av förvärvsinkomster per kön och inkomstnivå, 2021

Kön ● Kvinnor ● Män



5 JÄMSTÄLLDHET



Kvinnor har högre utbildningsnivå (eftergymnasial utbildning minst 3 år: 28,9% vs 15,3%)

Men

Kvinnor har lägre inkomster än män (16-64: 83% av männens inkomst 2021)

Indikator: Kvinnors andel av männens inkomst

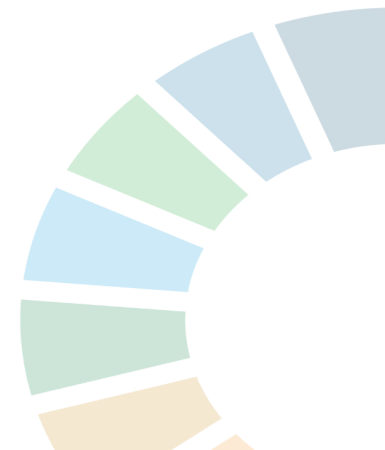
(Källa: Statistiska Centralbyrån)



Länsstyrelsen
Kalmar län

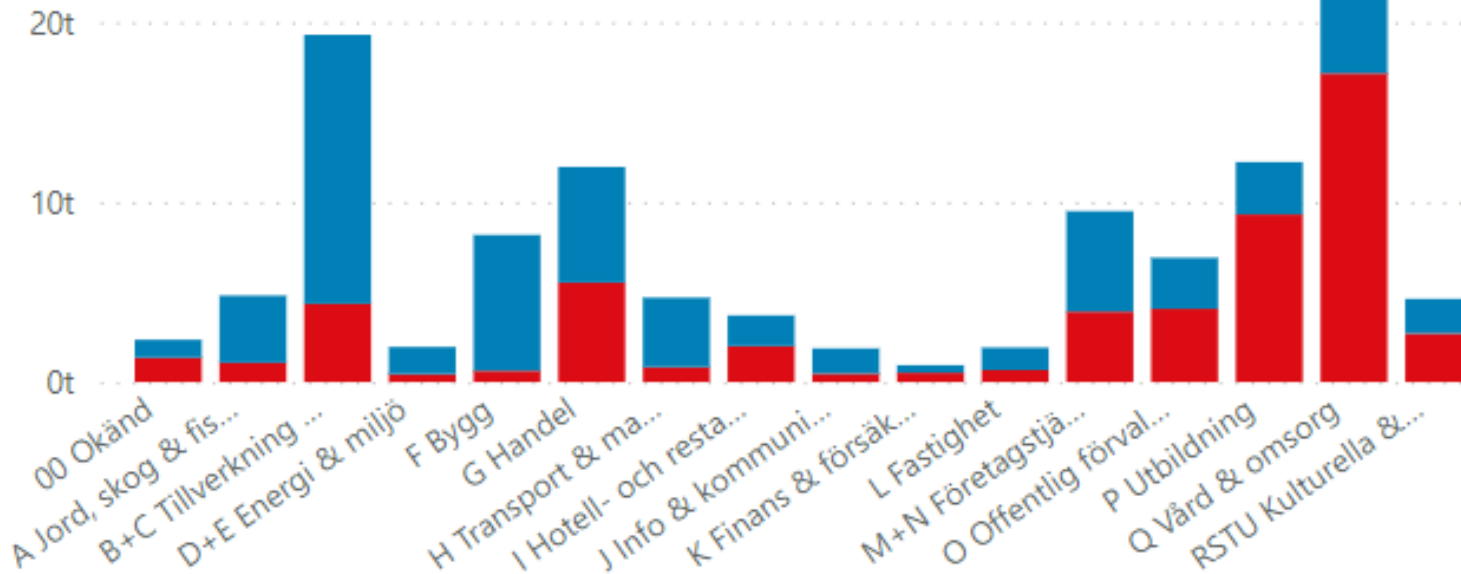


Region Kalmar län



Könsfördelning per bransch 2021

Kön ● kvinnor ● män



5 JÄMSTÄLLDHET



Indikator: Antal sysselsatta per bransch och kön, 2021

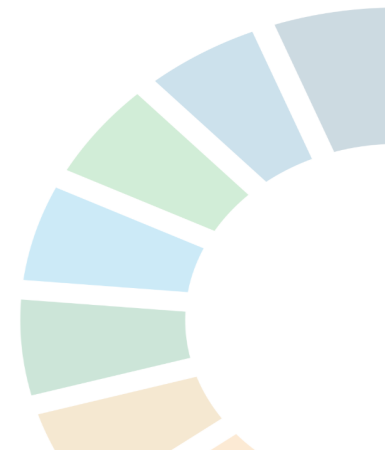
(Källa: Statistiska Centralbyrån)



Länsstyrelsen
Kalmar län

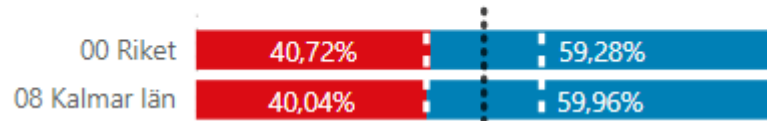


Region Kalmar län



Kvinnor och män på chefsnivå, 2021

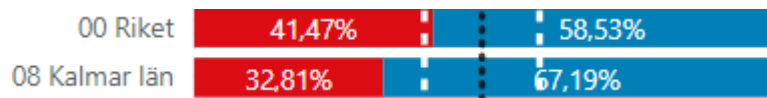
Variabel ● Andel kvinnor ● Andel män



Samtliga chefsnivåer, samtliga sektorer



Politiker, högre ämbetsmän, VD mfl, samtliga sektorer



offentlig sektor



privat sektor

5 JÄMSTÄLLDHET



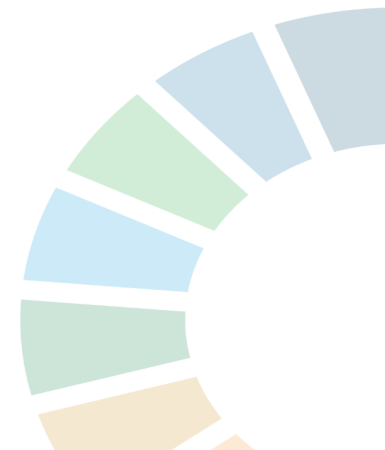
Indikator: Andel kvinnor och män på chefsnivå och sektorer
(Källa: Statistiska Centralbyrån)



Länsstyrelsen
Kalmar län

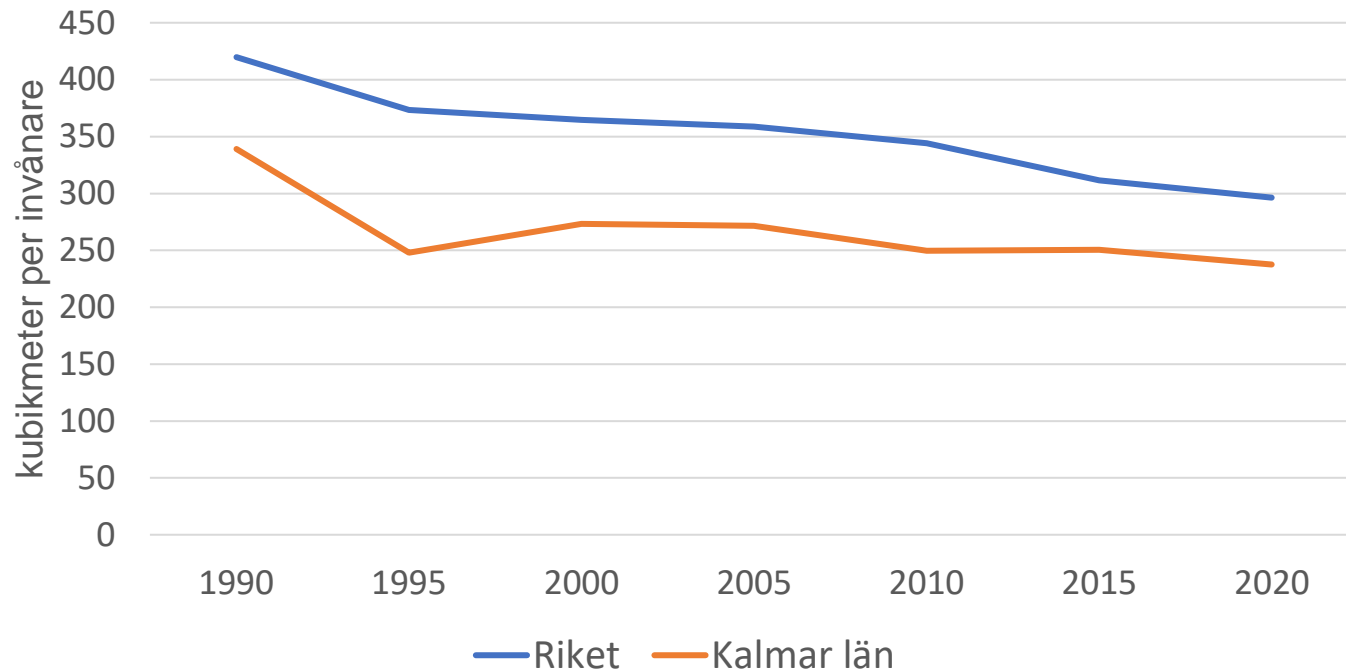


Region Kalmar län





Antal kubikmeter vatten använt totalt per invånare



Indikator: Vattenanvändning, totalt, kubikmeter/invånare – vart 5:e år

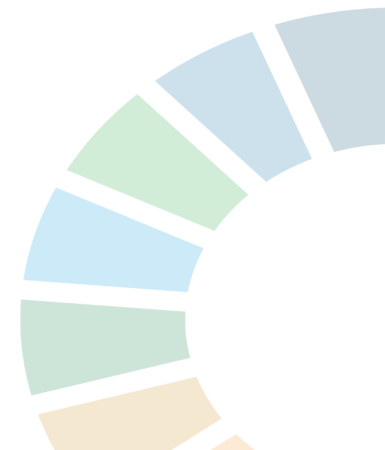
(Källa: Kolada)



Länsstyrelsen
Kalmar län

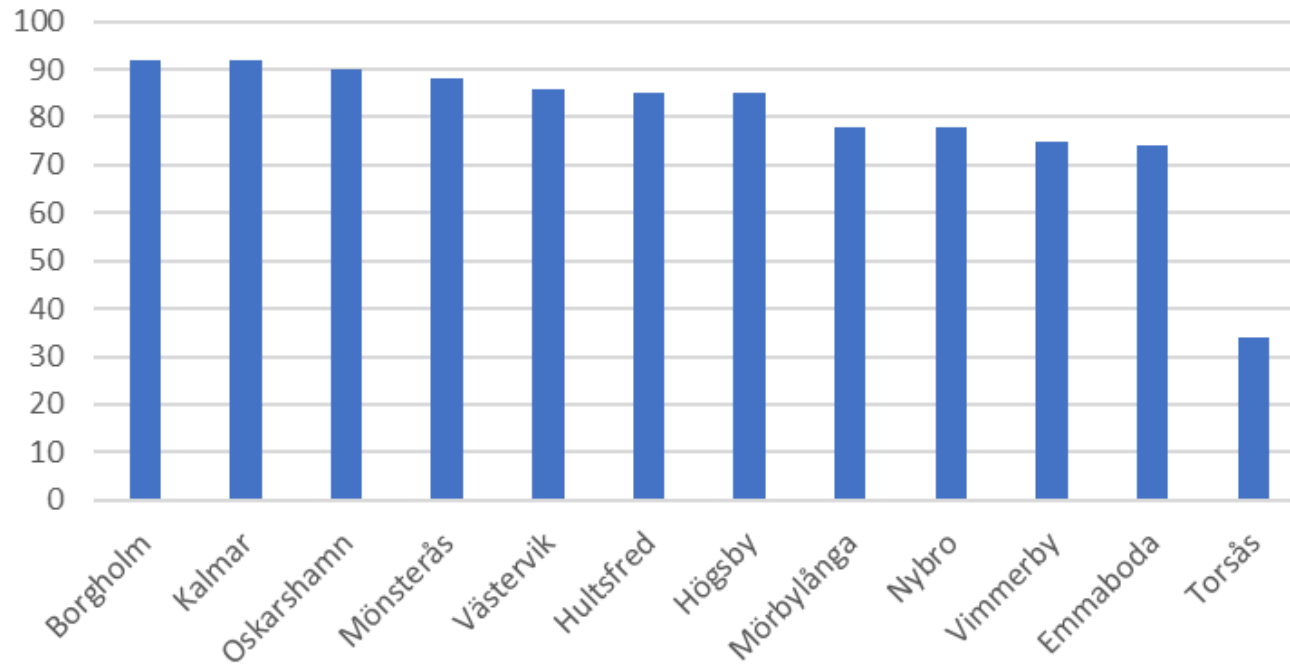


Region Kalmar län





Anslutningsgrad till kommunalt dricksvatten



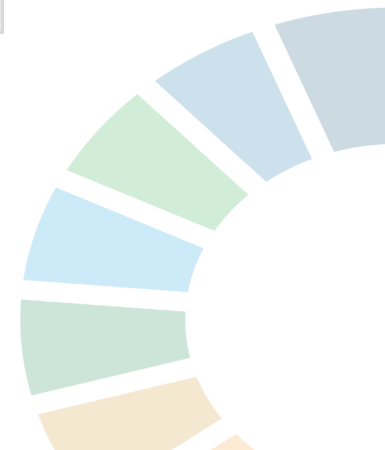
Indikator: Anslutningsgrad till kommunalt dricksvatten (2020)

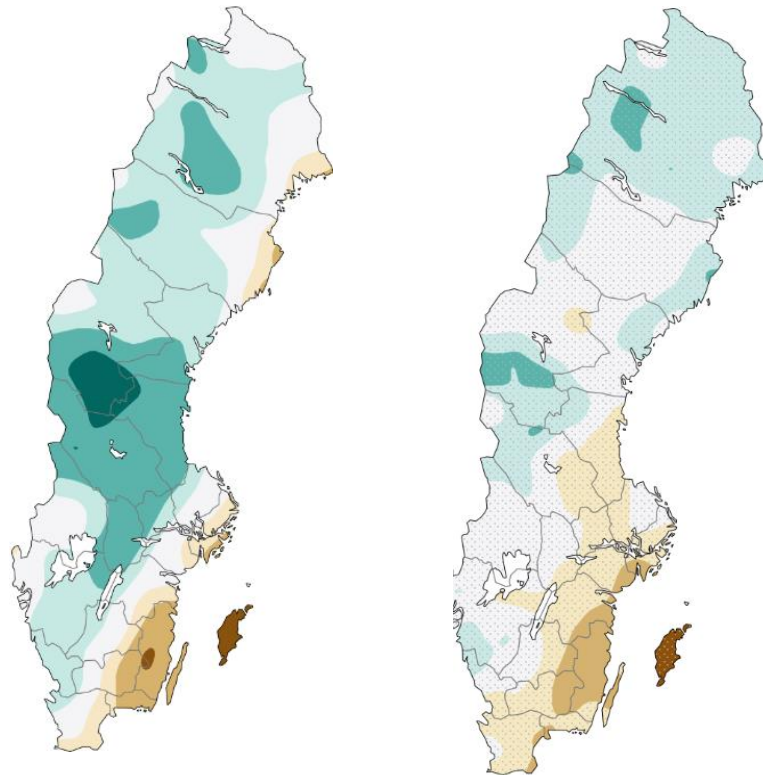


Länsstyrelsen
Kalmar län



Region Kalmar län





- Ovanligt hög
- Hög
- Ganska hög
- Nära medel
- Ganska låg
- Låg
- Ovanligt låg

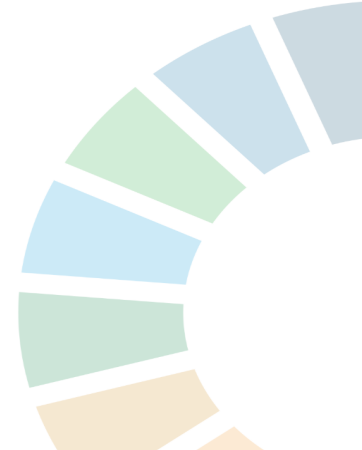
Grundvattennivåer v 34 2023 i jämförelse med samtliga nivåer för perioden 1961-2022. Första kartan små vattenmagasin andra kartan stora vattenmagasin (Källa: Sveriges geografiska undersökning)

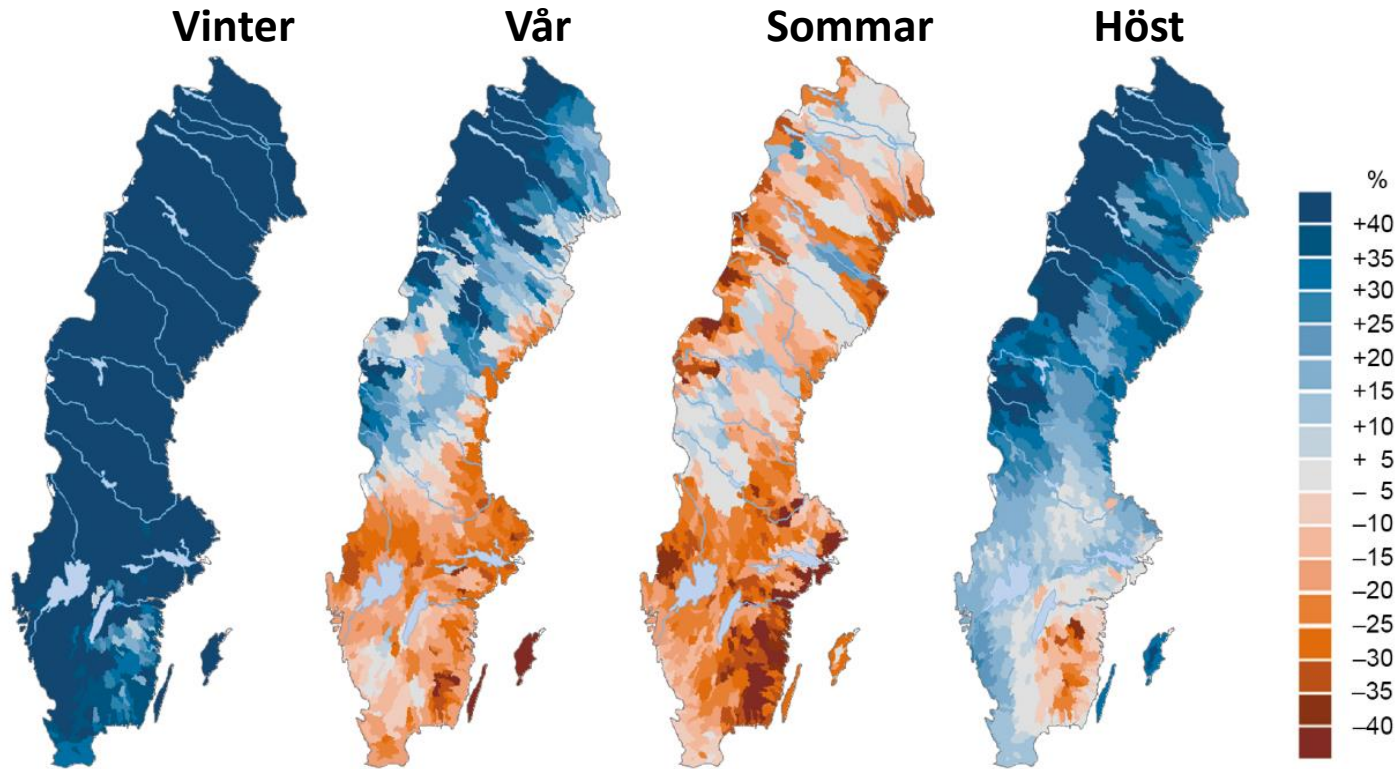


Länsstyrelsen
Kalmar län



Region Kalmar län





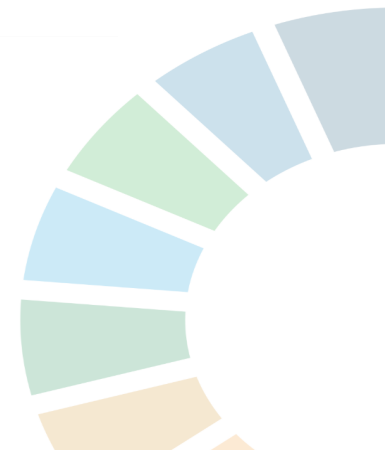
Avrinningsförändringar under vinter, vår, sommar och höst
(Källa: Naturvårdsverket bok - En varmare värld – tredje uppl.)

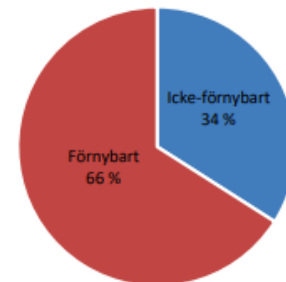
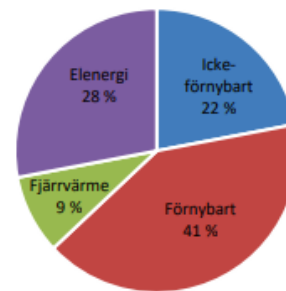
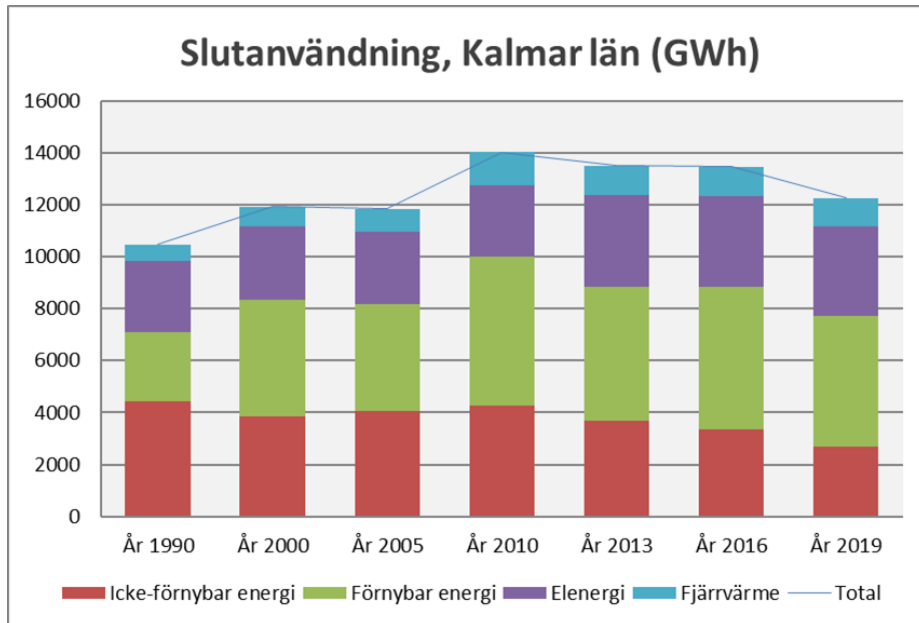


Länsstyrelsen
Kalmar län



Region Kalmar län





Indikator: Slutanvändning av energi totalt inom det geografiska området, GWh.

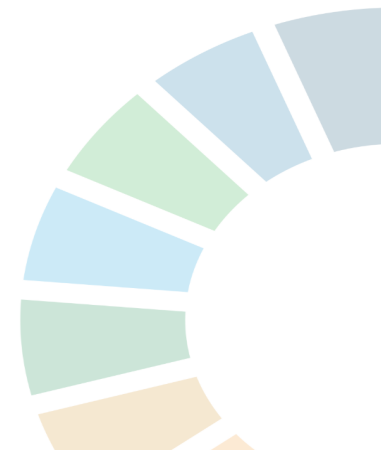
(Källa: Energikontor sydost. Energibalans för 2019 - Kalmar län)



Länsstyrelsen
Kalmar län

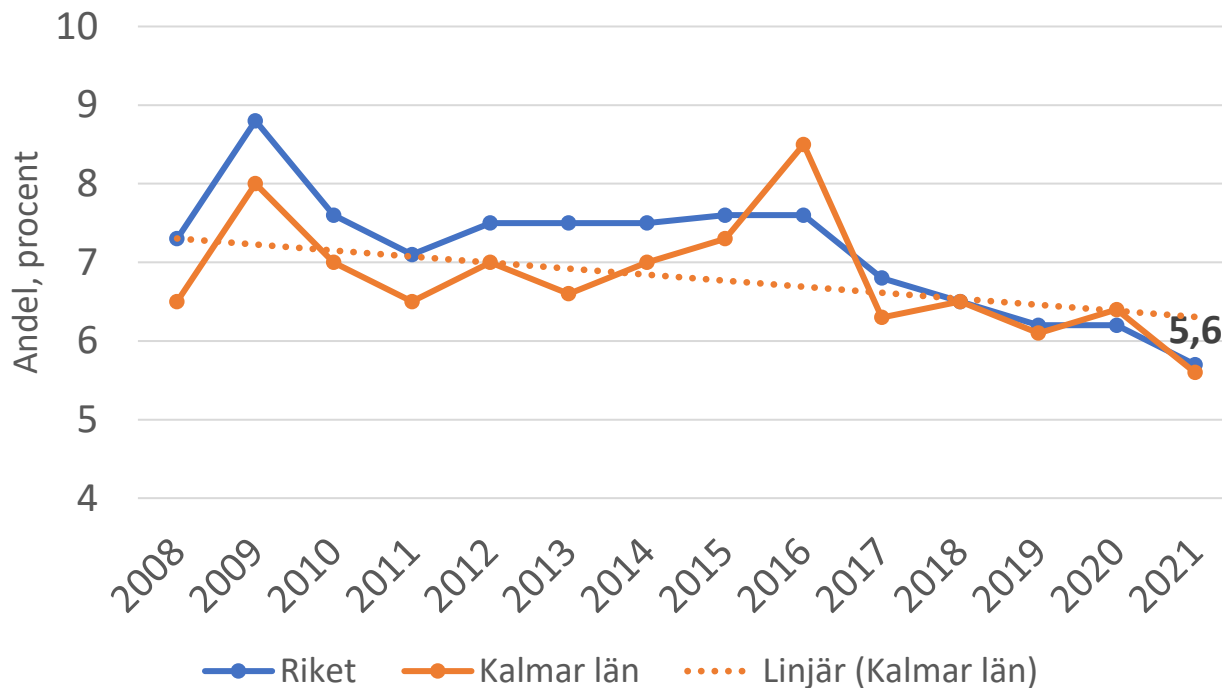


Region Kalmar län





Invånare 16-24 år som varken arbetar eller studerar



Kvinnor inrikesfödda 4,1%
 Kvinnor utrikesfödda **10,5%**
 Män inrikesfödda 5,2%
 Män utrikesfödda 7,9%

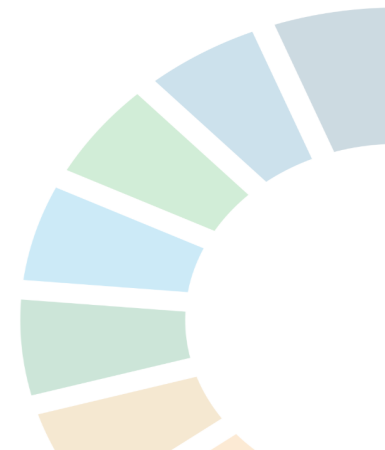
Indikator: Unga som varken arbetar eller studerar
 (Källa: Myndigheten för ungdoms- och civilsamhällesfrågor)



Länsstyrelsen
Kalmar län

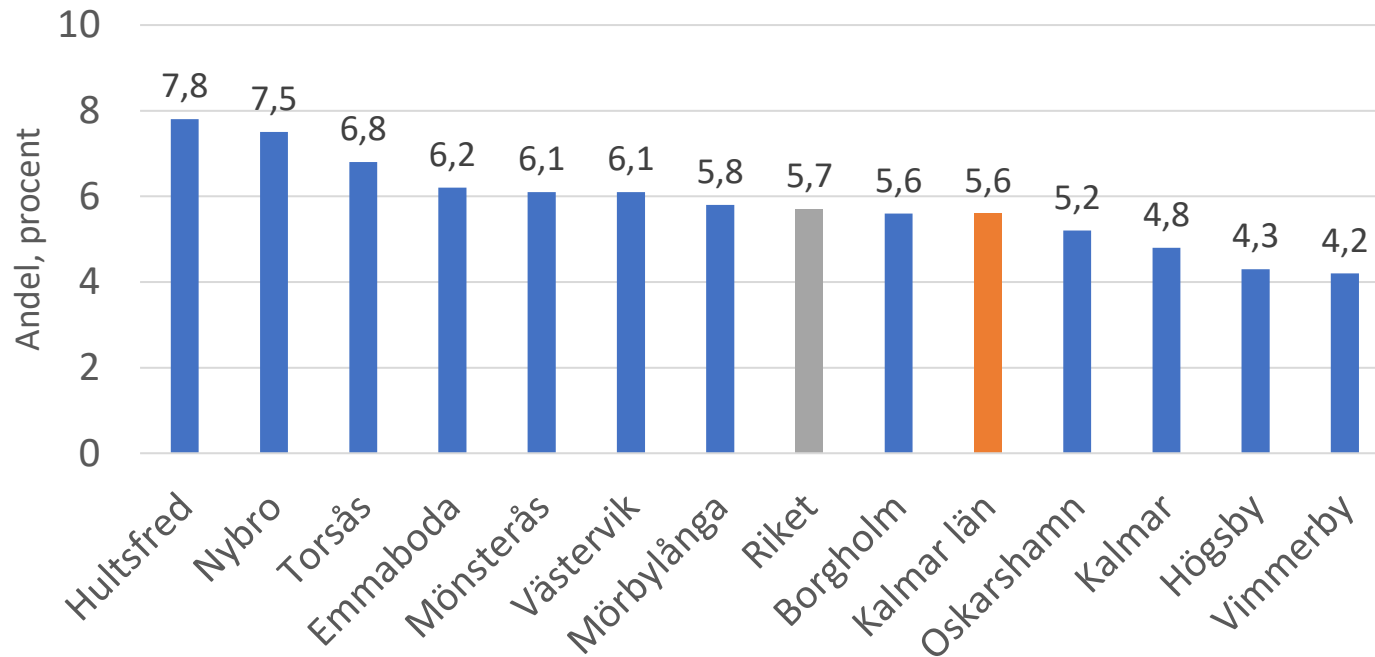


Region Kalmar län





Invånare 16-24 år som varken arbetar eller studerar, 2021



Indikator: Unga som varken arbetar eller studerar, 2021

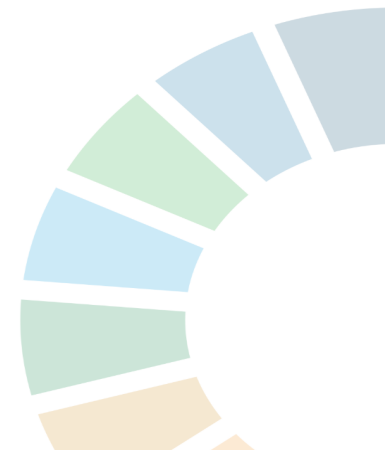
(Källa: Myndigheten för ungdoms- och civilsamhällesfrågor)



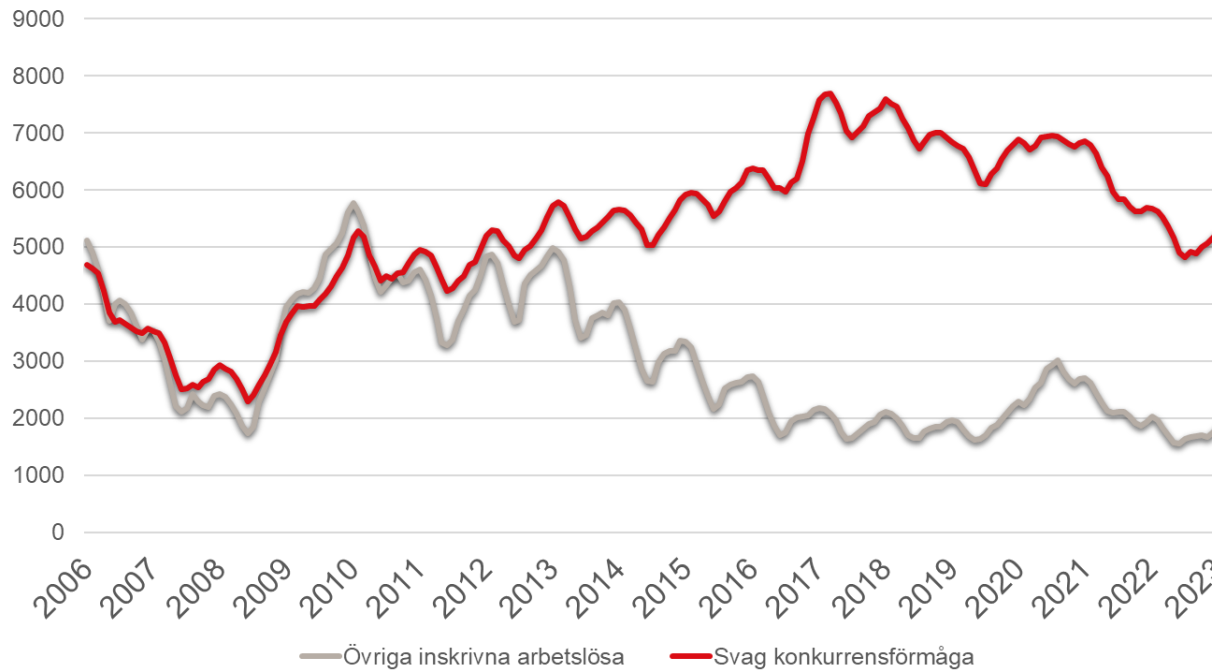
Länsstyrelsen
Kalmar län



Region Kalmar län



Inskrivna arbetslösa 16-64 år



8 ANSTÄNDIGA
ARBETSVILLKOR
OCH EKONOMISK
TILLVÄXT

7 av 10

Indikator: arbetslöshet i befolkningen 16-64 år
(Källa: Arbetsförmedlingen)

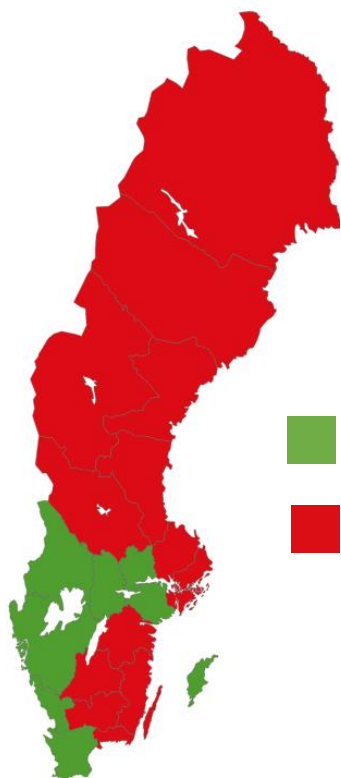


Länsstyrelsen
Kalmar län



Region Kalmar län

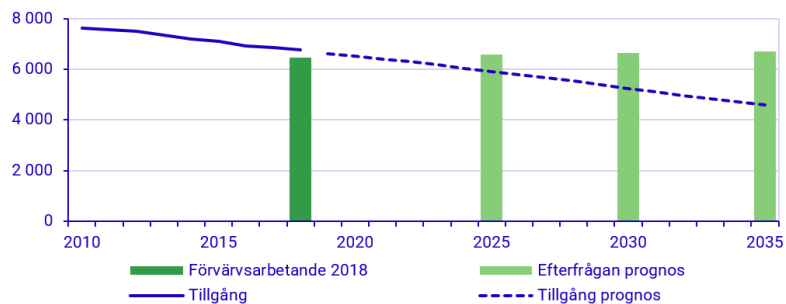




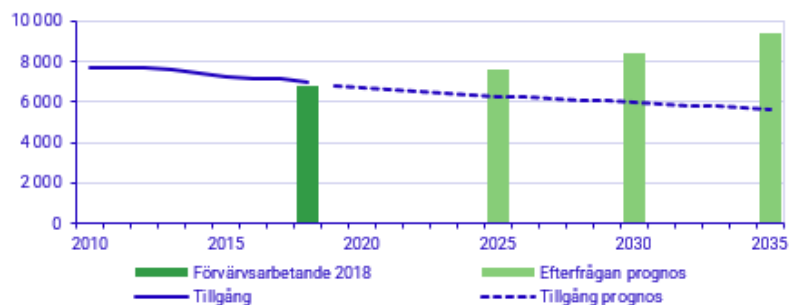
■ Balans
■ Brist

Prognos över tillgång och efterfrågan på arbetskraft i Kalmar län fram till 2035

Industriteknisk utbildning



Vård- och omsorgsutbildning



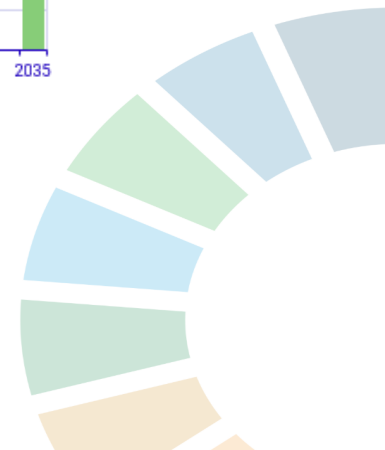
2035: Stora delar av landet har brist på arbetskraft
(Källa: Statistiska Centralbyrån)



Länsstyrelsen
Kalmar län

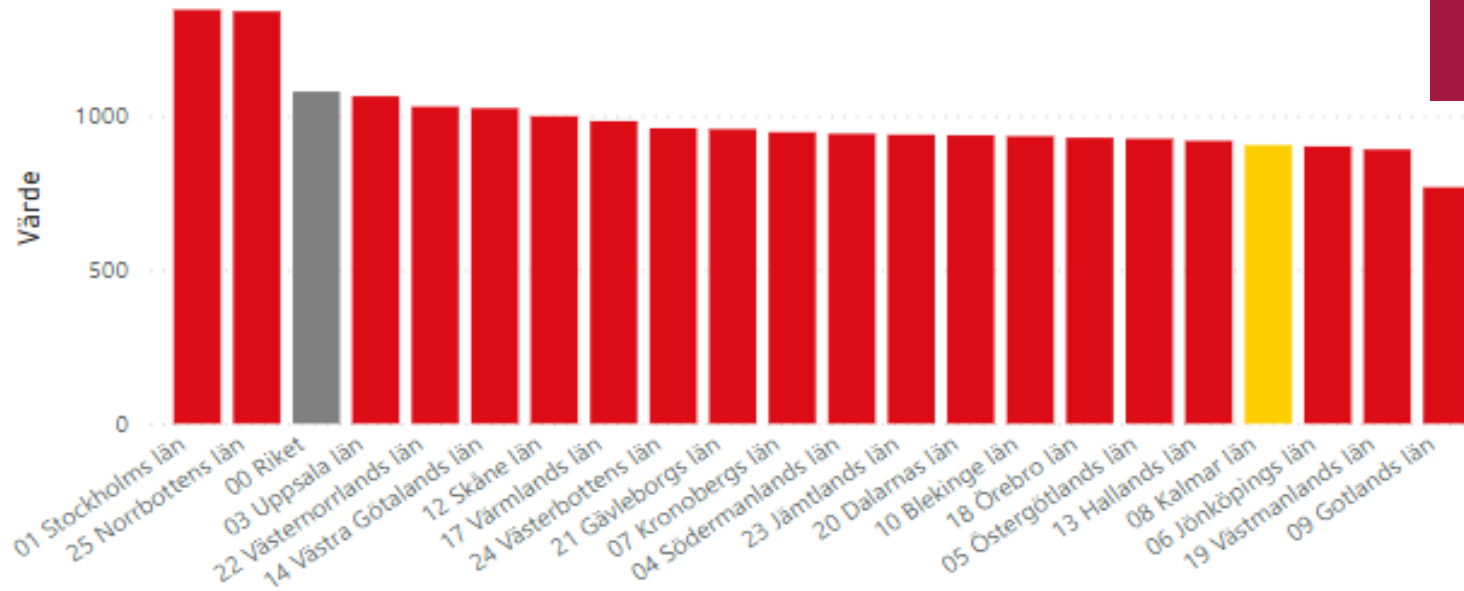


Region Kalmar län





Bruttoregionprodukt per sysselsatt 2021



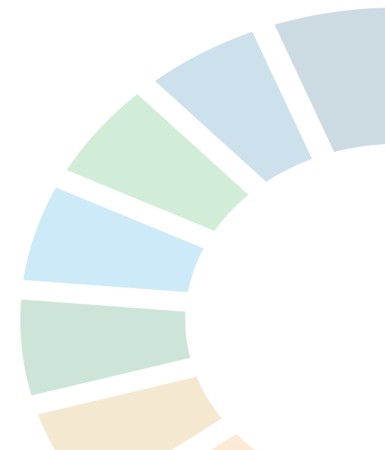
Indikator: BRP per sysselsatt
(Källa: Statistiska Centralbyrån)



Länsstyrelsen
Kalmar län

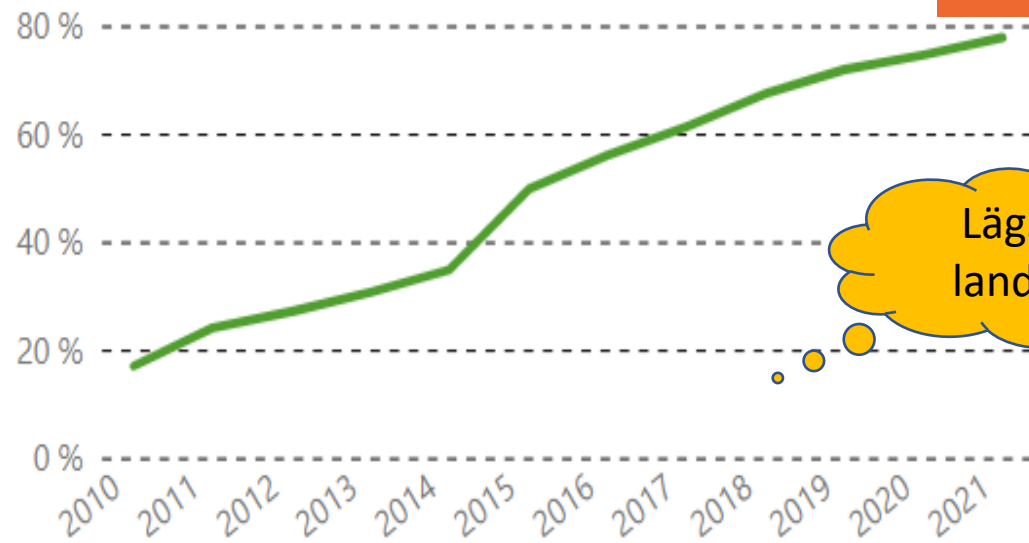


Region Kalmar län





Andel med tillgång till bredband om minst 100 Mbit/s



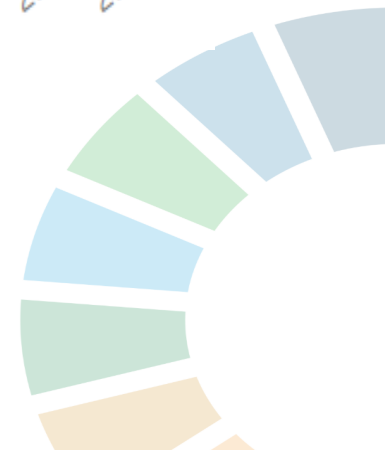
Indikator: Tillgång till bredband (hushåll) om minst 100 Mbit/s, andel (%),
Kartan visar tillgång till, eller absolut närhet, till fast bredband eller fiber, minst 1 Gbit/s
(Källa: Post- och telestyrelsen)



Länsstyrelsen
Kalmar län

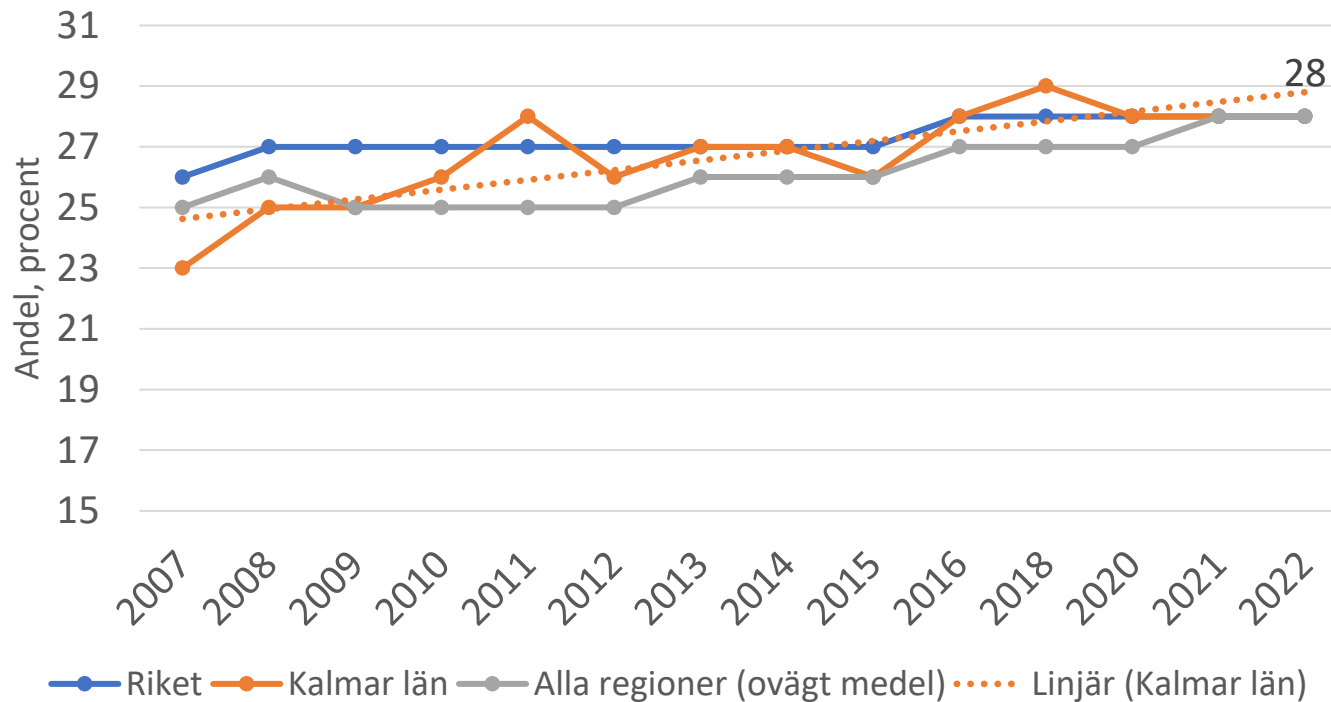


Region Kalmar län





Invånare 16-84 år med avsaknad tillit till andra, andel



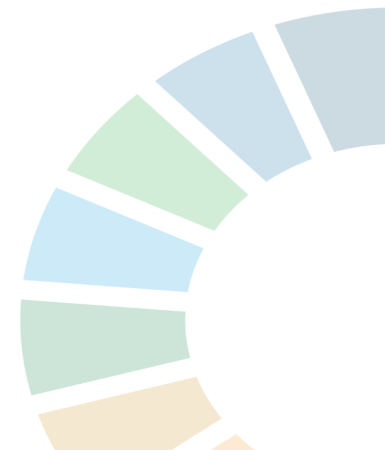
Indikator: Invånare 16-84 år med avsaknad av tillit till andra, andel %
 Källa: Kolada



Länsstyrelsen
Kalmar län



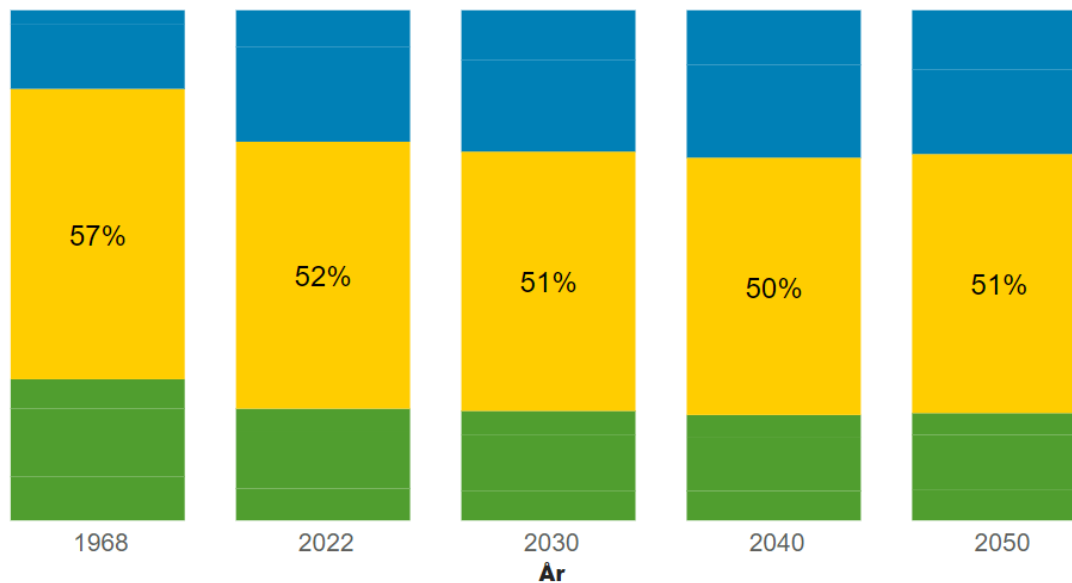
Region Kalmar län



Förändring mellan 2006 och 2021



Ålder ● 0-19 ● 20-64 ● 65-79 ● 80



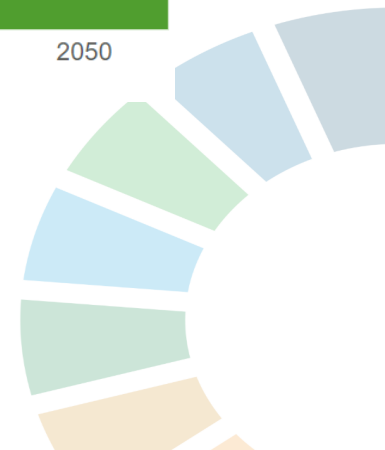
Indikator: Demografisk försörjningskvot
(Källa: Statistiska Centralbyrån)



Länsstyrelsen
Kalmar län

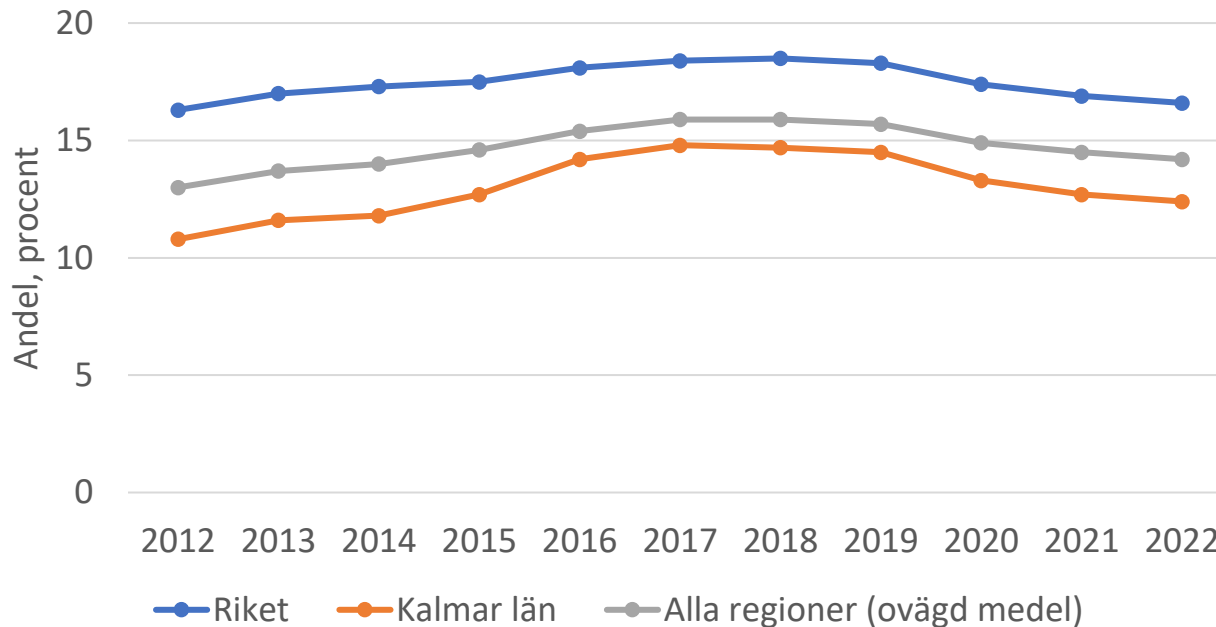


Region Kalmar län





Trångboddhet i flerbostadshus, andel



Hushållet räknas som trångbott om det bor mer än två personer per rum (kök och vardagsrum oräknade). Personer i ensamhushåll räknas inte som trångbodda.

Indikator: Trångboddhet i flerbostadshus, enligt norm 2

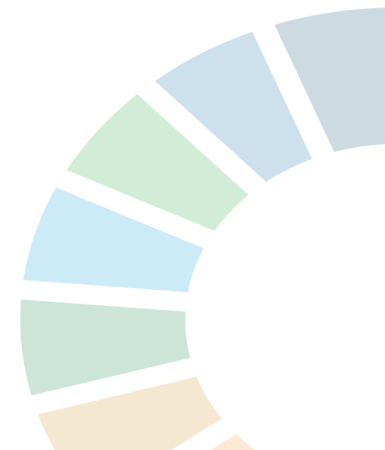
Källa: Kolada

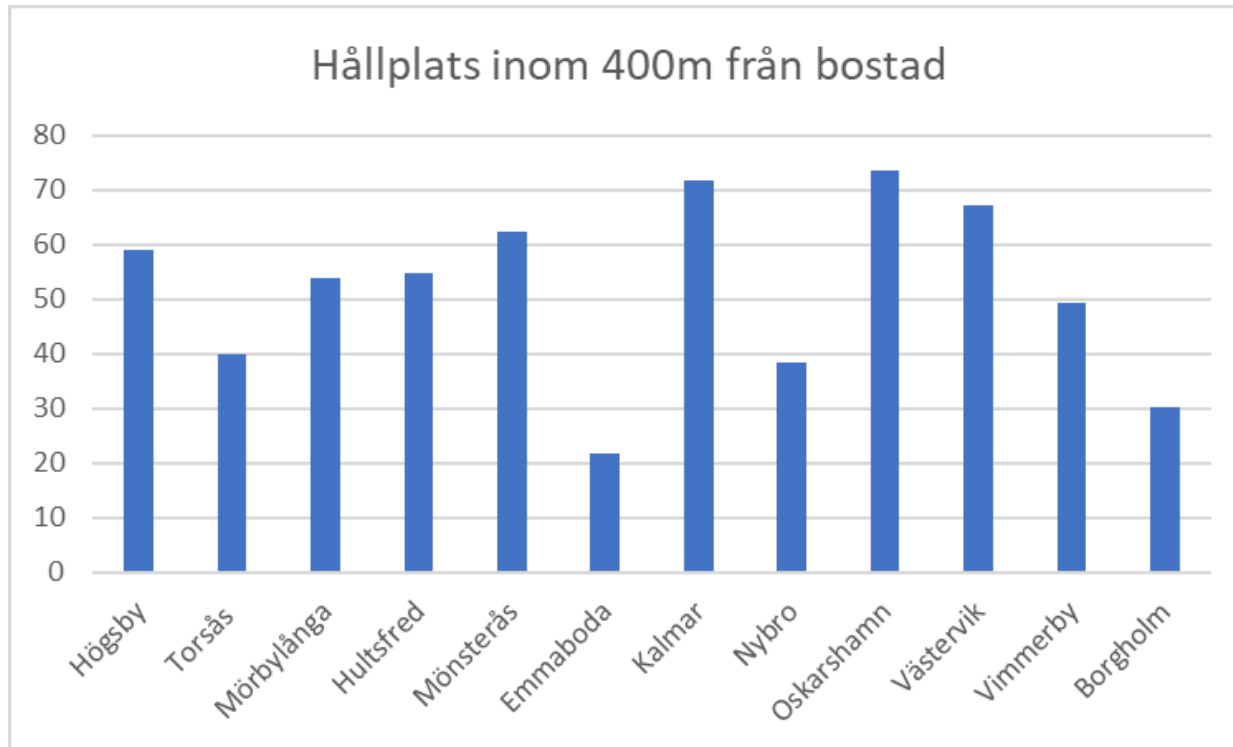


Länsstyrelsen
Kalmar län



Region Kalmar län





Indikator: Tillgång till hållplats (2022)

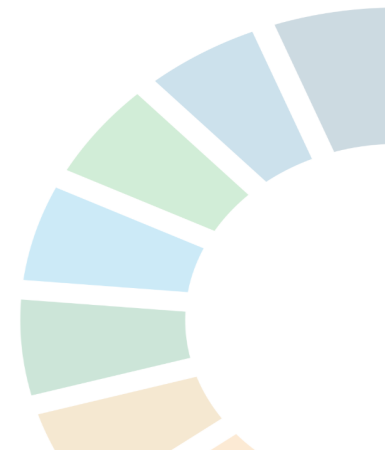
(Källa: Statistiska Centralbyrån)



Länsstyrelsen
Kalmar län

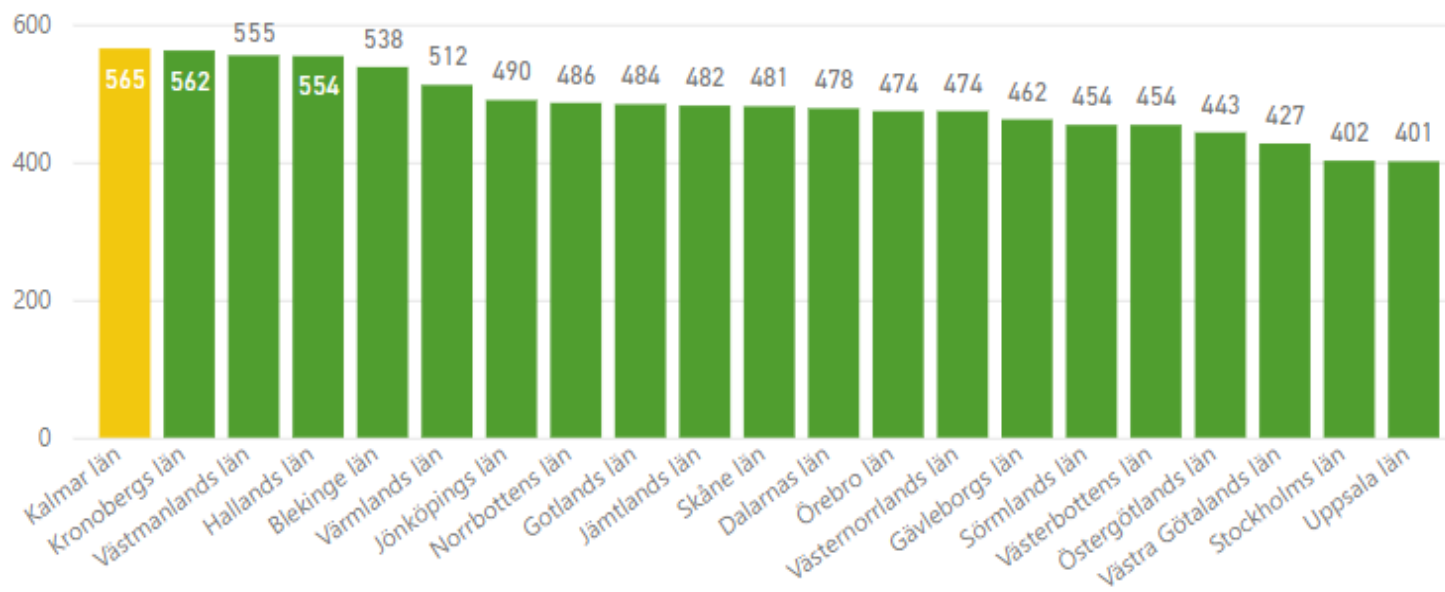


Region Kalmar län





Insamlat hushållsavfall totalt, kg/person, 2021



Indikator: Insamlat hushållsavfall totalt, kg/person

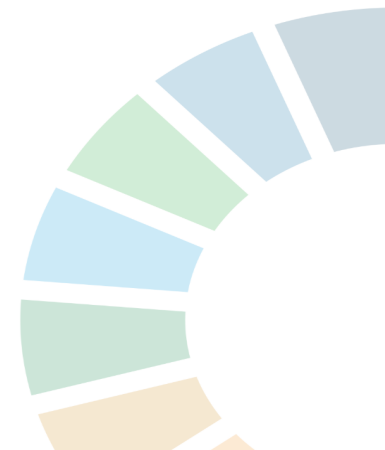
(Källa: Kolada)



Länsstyrelsen
Kalmar län

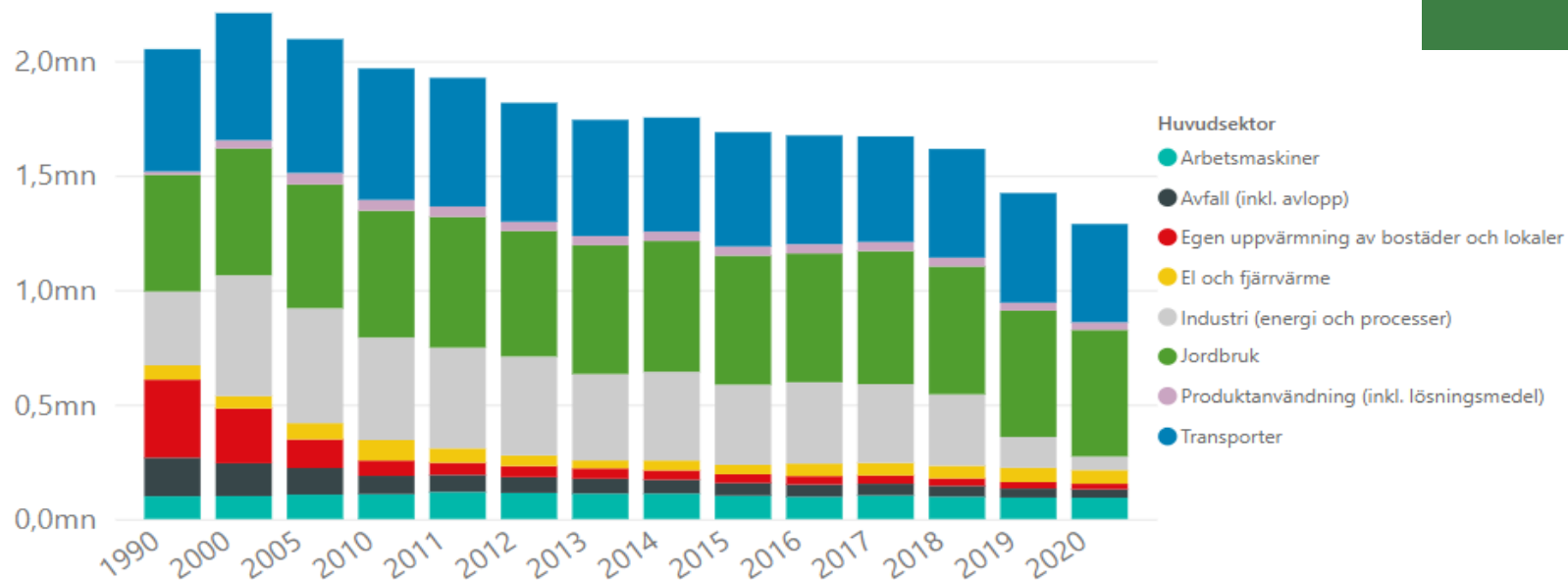


Region Kalmar län





Utsläpp av växthusgaser i Kalmar län, ton/år



Indikator: Utsläpp av växthusgaser, ton Co2-ekv

(Källa: Statistiska Centralbyrån)



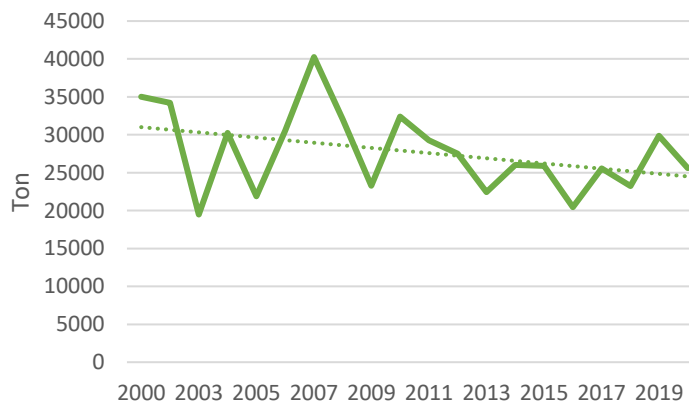
Länsstyrelsen
Kalmar län



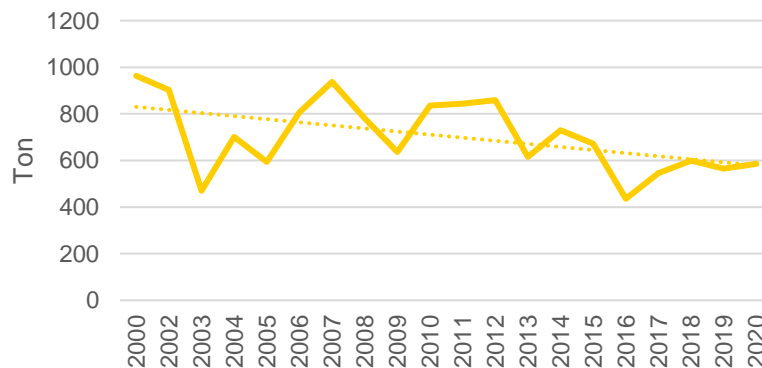
Region Kalmar län



Transport av kväve



Transport av fosfor



Indikator: Utsläpp av kväve och fosfor till Östersjön

(Källa: Havs och vattenmyndighet)

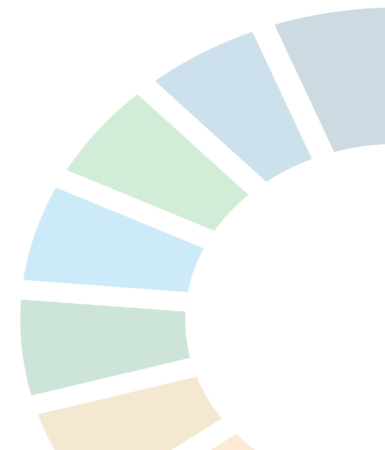


Länsstyrelsen
Kalmar län



Region Kalmar län

14 HAV OCH MARINA
RESURSER





ANDEL I PROCENT

70 %▲

minskning av världens
rygggradsdjur sen 1970

ANTAL ARTER

4 746▲

som är rödlistade i
Sverige.

ANDEL I PROCENT

50 %▲

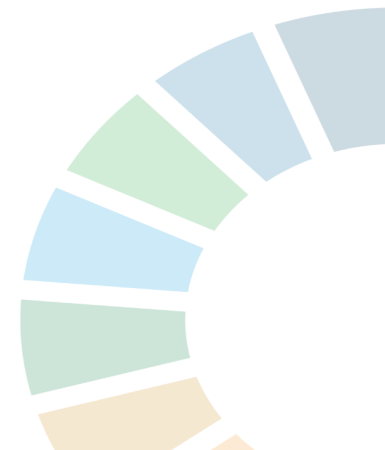
av jordens BNP är
beroende av naturen.



Länsstyrelsen
Kalmar län

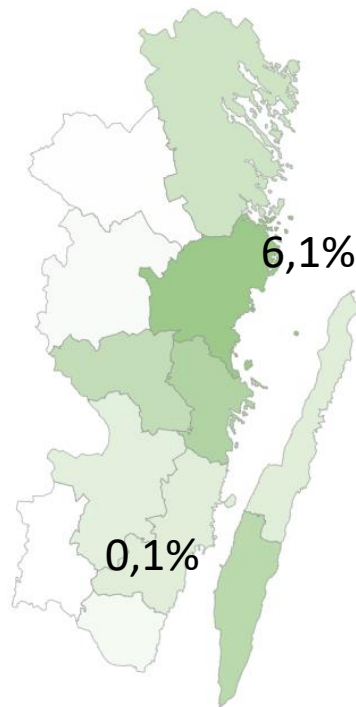


Region Kalmar län





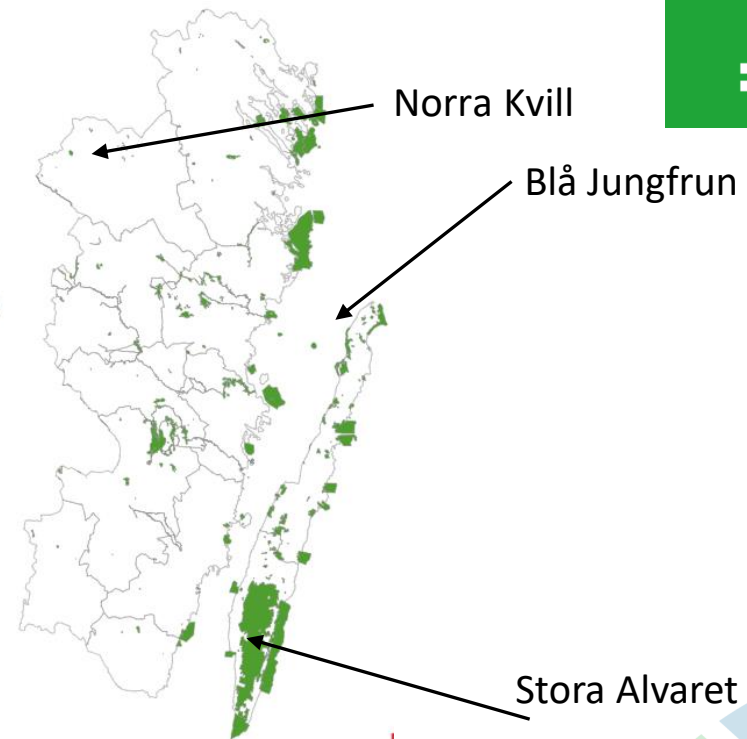
Andel skyddad natur 2018



2022

Kalmar län totalt: 3,6 %

Riket: 11,5 %



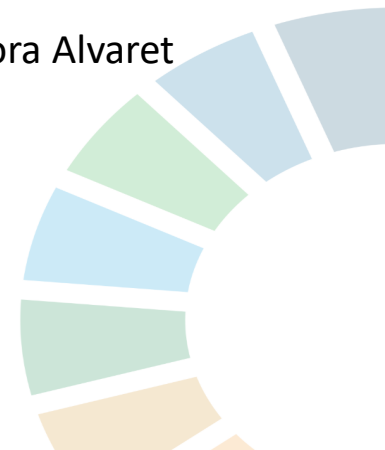
Indikator: Skyddad natur totalt, andel (%)
(Källa: Statistiska Centralbyrån)

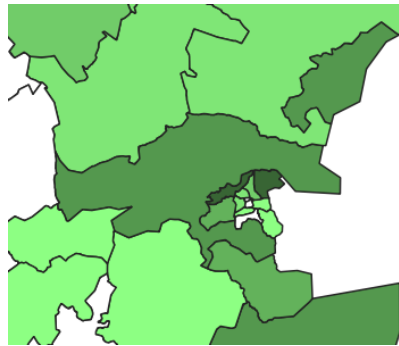


Länsstyrelsen
Kalmar län

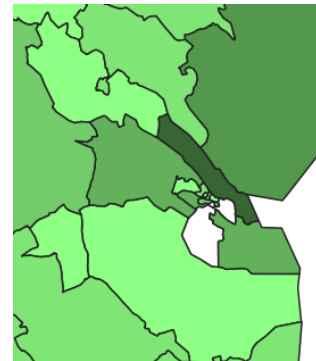
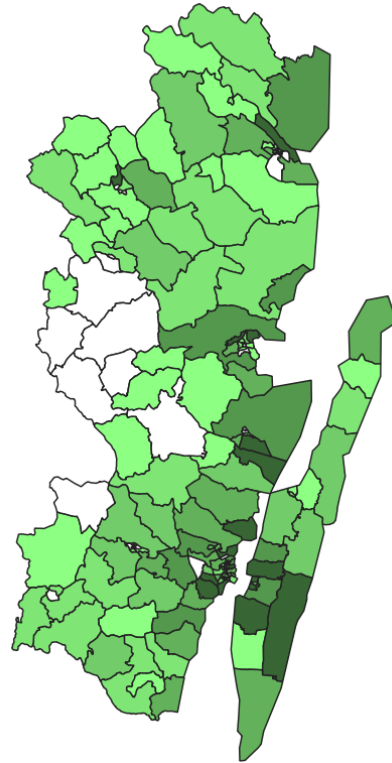


Region Kalmar län

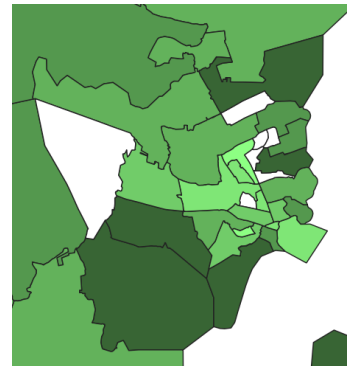




Oskarshamn tätort

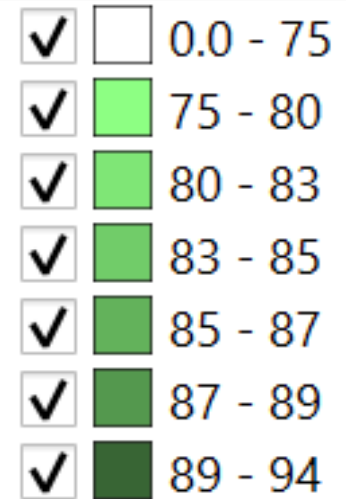


Västervik tätort



Kalmar tätort

16 FREDLIGA OCH INKLUDERANDE SAMHÄLLEN



Indikator: Valdeltagande i kommunalval, 2022

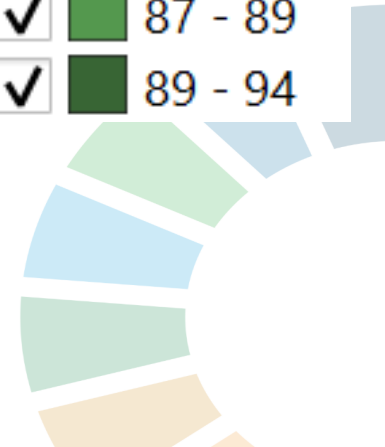
(Källa: Valmyndigheten)



Länsstyrelsen
Kalmar län

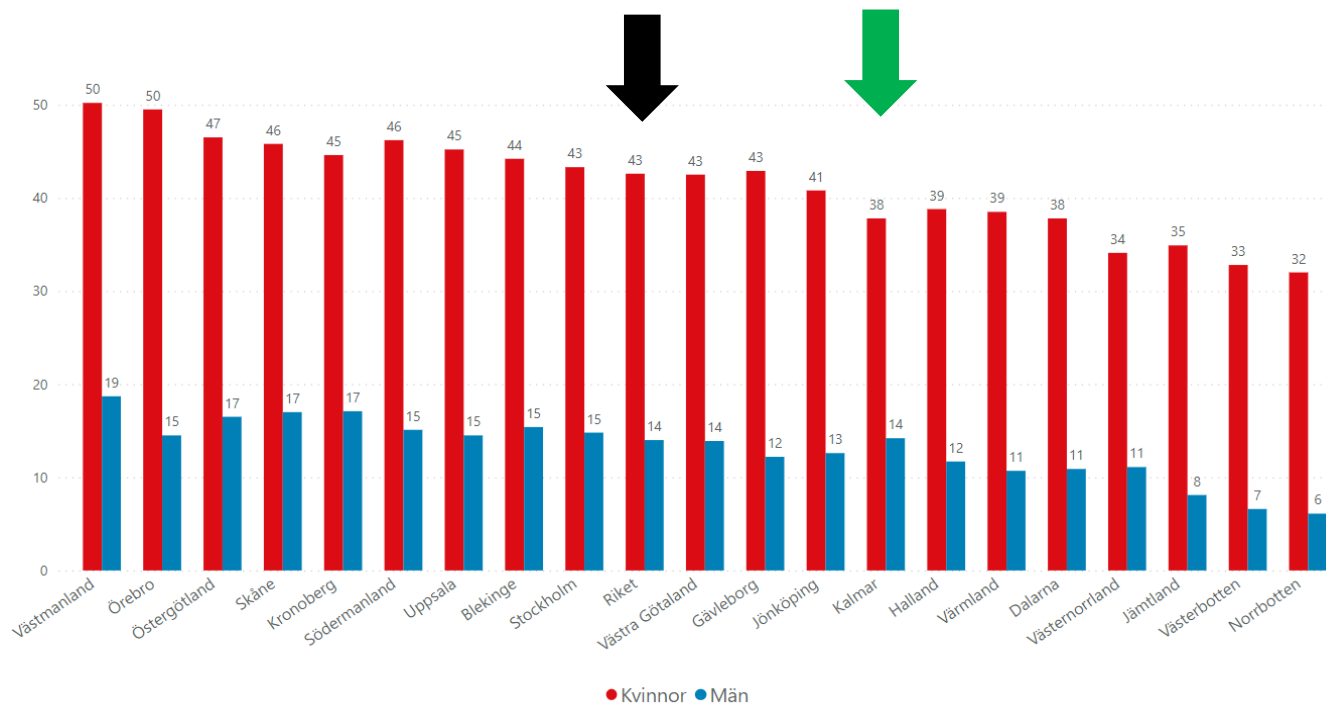


Region Kalmar län





Andel som avstått från att gå ut ensam, 2019–2022



Mål 16: Fredliga och inkluderande samhällen
 Indikator: Invånare 16-84 år som avstått från att gå ut ensam, andel (%)



Länsstyrelsen
Kalmar län



Region Kalmar län

