



Erfarenheter från trafik med Biogaståget "Amanda"

Bertil Carlson

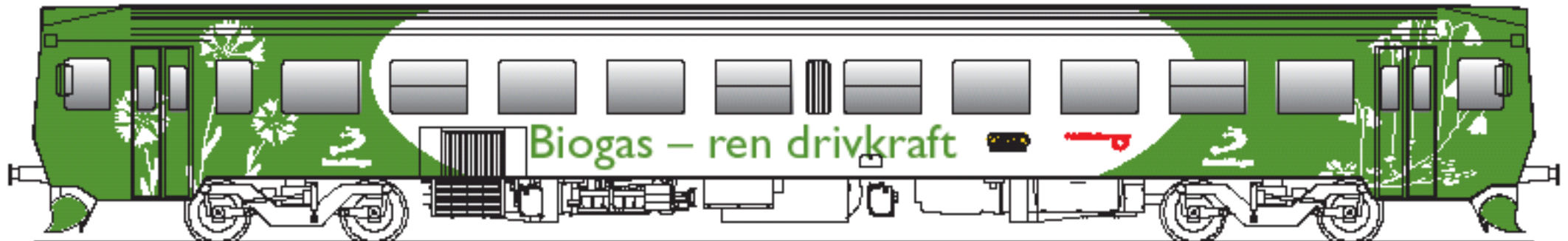
Tekniska verken i Linköping AB (publ)



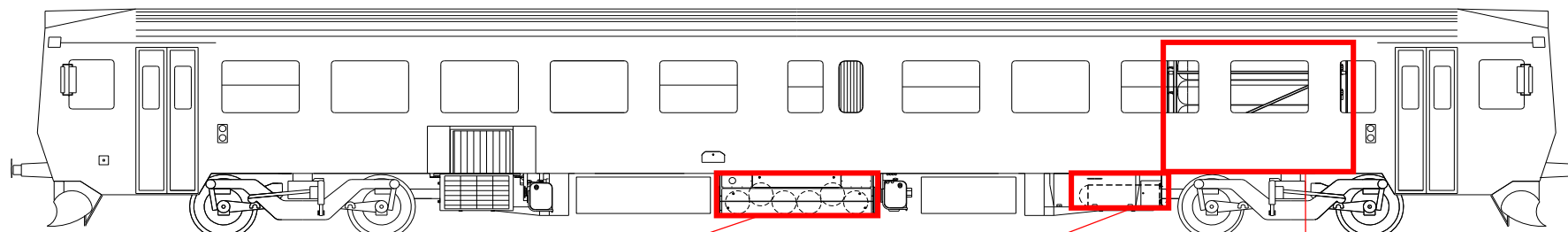
Pilotprojekt "Biogaståg på Tjustbanan"



- Y1:a inköpt 1 februari 2005 (STT)
- Konverterat av EuroMaint (Åmål)
- Två nya Volvo gasmotorer GH10B
- Radikalt förbättrade miljöprestanda
- Tolv gastankar -> räckvidd 60 mil
- Inre och yttre uppfräschning



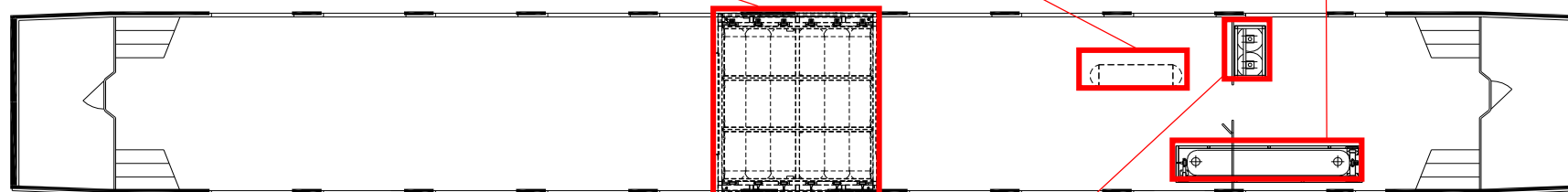
Placering av gastankar



A-ände

6 st. gasflaskor á 230 liter. 1 st. dumpflaska á 25 liter 4 st. gasflaskor á 230 liter.

B-ände



2 st. gasflaskor á 106 liter.

Erfarenheter från trafiken med "Amanda"

Biogaståget var i reguljär trafik under perioden 19 april 2006 - 12 juni 2010. Under den perioden körde tåget drygt 154 000 km.

Huvuddelen av tiden tjänstgjorde tåget på sträckan Linköping – Västervik (Tjustbanan), men från i januari 2010 trafikerade hon Stångådalsbanan (Linköping – Kalmar).

Under perioden 2006-2008 var SJ entreprenör, medan Veolia Transport hade ansvar för trafiken med Amanda 2009 – 2010. Avtalet med ÖTraf och Kalmar Länstrafik gick ut 12 juni 2010.

Mycket lyckad resa med kungaparet 17/4 2008.

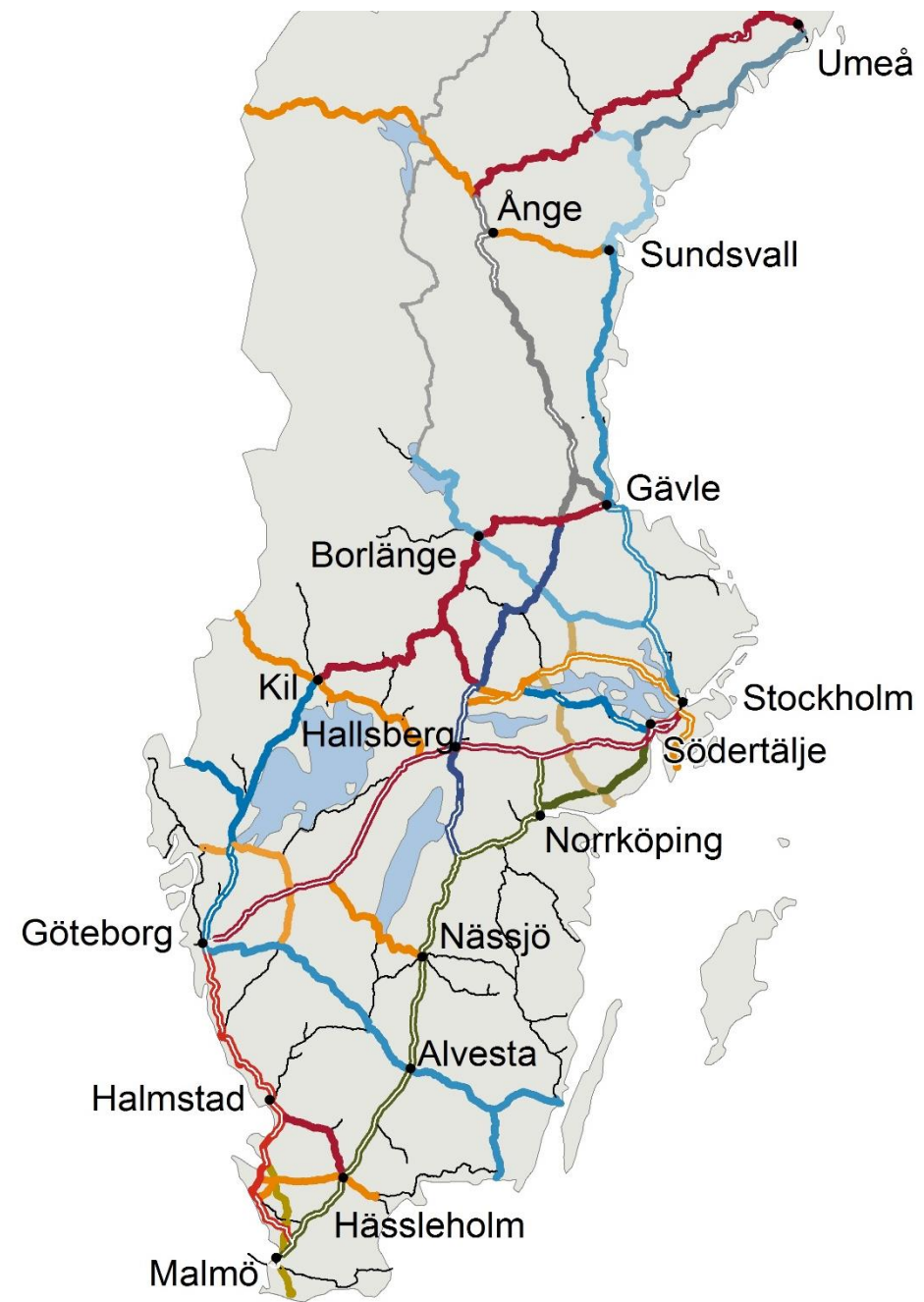
Underhållskostnaden helt i nivå med övriga Y1:or.

Emissionsvärdena avsevärt lägre jämfört med dieseldrivna fordon. Mindre vibrationer och buller.



JÄRNVÄGAR I VÅR REGION

- **TJUSTBANAN**
Linköping – Åtvidaberg – Västervik
- **STÅNGÅDALSBANAN**
Linköping – Hultsfred – Berga – Kalmar
- Oskarshamn
- **KINNEKULLEBANAN**
Håkanstorp – Lidköping – Mariestad – Gårdsjö
- **JÖNKÖPING / NÄSSJÖ – HALMSTAD**
Jönköping/Nässjö – Vaggeryd – Värnamo –
Torup – Halmstad
- **FRYKDALSBANAN**
Kil – Sunne - Torsby





Vägval. Upprustning eller nedläggning? Och till vilket pris? Stångådalsbanans framtid är fortsatt oviss.

Foto: Torbjörn Lindqvist/STORREN

Synen på upprustad tågbanan går skilda spår

KISA

Vad kostar en upprustning av Stångådalsbanan mellan Linköping och Kalmar? Det beror på vem man frågar.

Peter Linnskog, samhällsplanerare vid Trafikverket, säger:

– Skulle vi göra en fullständig upprustning av banan är det 15 miljarder vi pratar om.

– Och det är pengar som aldrig kommer att sättas på en bana som är så lågt trafikerad.

Beloppet får Michael Leijonhult vid Infrastrukturan-

kansliet i Jultestad att baxna. – Det är en häpnadsväckande siffra som antingen är gripen ur luften eller sagd med ont uppsåt.

En fullständig modernisering av den 24 mil långa sträckan mellan Linköping och Kalmar skulle kosta runt 2,2 miljarder kronor, enligt Leijonhult.

– Det inkluderar helsvetsad räls, ny makadam, betongslipers och elektrifiering. Då skulle vi få en perfekt bana.

Att skippa elektrifiering skulle sänka kostnaden med cirka en miljard.

Han lutar sig mot beräkningar som bland andra konsultöretaget Ramböll har gjort.

– Det är oerhört väl underbyggda siffror av profs. Allt annat är bullshit och hite på.

och hur snabbt tågen ska kunna köra.

Michael Leijonhult igen: – Vi behöver ingen hög hastighetsbana (maxhastighet 250 km/tim) utan det räcker 160 km/tim.

”Det är en häpnadsväckande siffra som antingen är gripen ur luften eller sagd med ont uppsåt.

Michael Leijonhult, Infrastrukturan-

kansliet och dess medlemkommuner Linköping, Kinds, Vimmerby, Hultsfred, Högsby, Mönsterås och Kalmar är snabba förbindelser för resenärer i regionen.

– Dels med Kustpilståg med få stopp och en res tid Kalmar-Linköping på två timmar och tredje minuter.

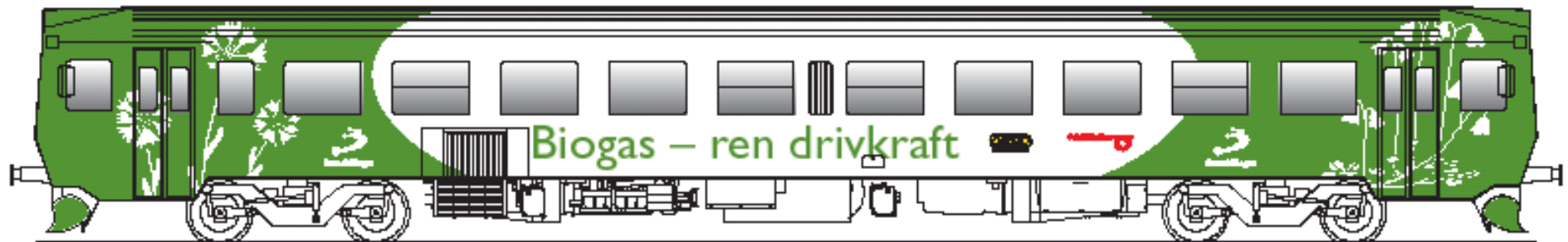
– Dels med tåg som stannar på många stationer för människor som pendlar till arbete eller studier.

– Vår landsände behöver det. Som det är idag pendlar många i bil. Ötta ensamma. Torbjörn Lindqvist

VAD KOSTAR DET ATT RUSTA UPP 24 mil STÅNGÅDALS BANA?

160 km/h ej el 1 200 MSEK
160 km/h el 2 200 MSEK
250 km/h el 15 000 MSEK

???



- Biogaståget "Amanda" har visat att det är möjligt att köra miljövänligt på Tjust- och Stångådalsbanorna i alla väder utan kostsam elektrifiering.
- Just nu är själva banan den begränsande faktorn för kortare restider.
- Tåget har tankats i Linköping med hjälp av ett mobilt gaslager. Vid permanent trafik byggs tågmackar i linjernas ändpunkter.
- Lokalt producerat förnyelsebart bränsle, ingen ny CO₂ till atmosfären.



Foto: Access Marketing AB