

Fossilfrihet i regional tågtrafik – en förstudie

Tankesmedja i Jönköping

4 april 2016



Länstrafiken



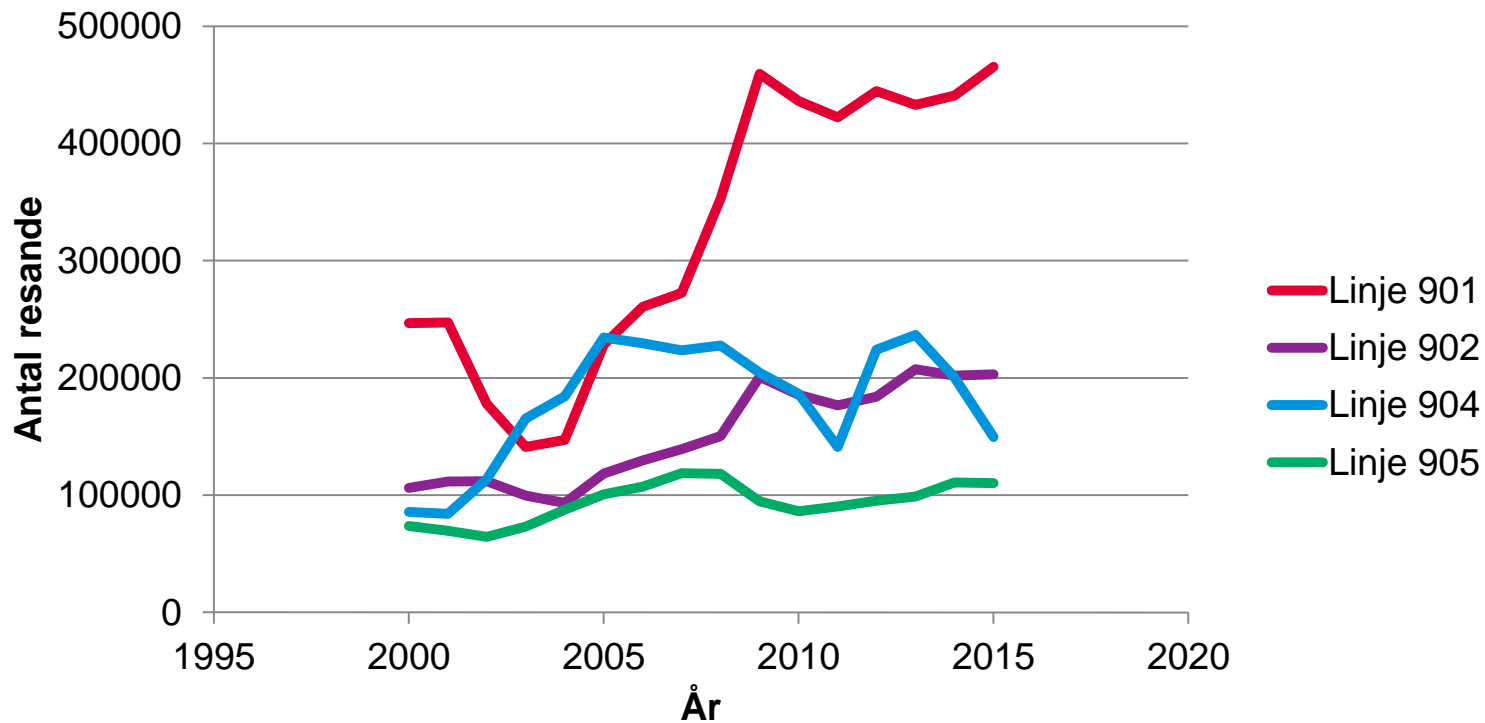
EUROPEISKA
UNIONEN
Europetska
regionala
utvecklingsfonden



Länstrafiken



EUROPEISKA
UNIONEN
Europiska
regionala
utvecklingsfonden



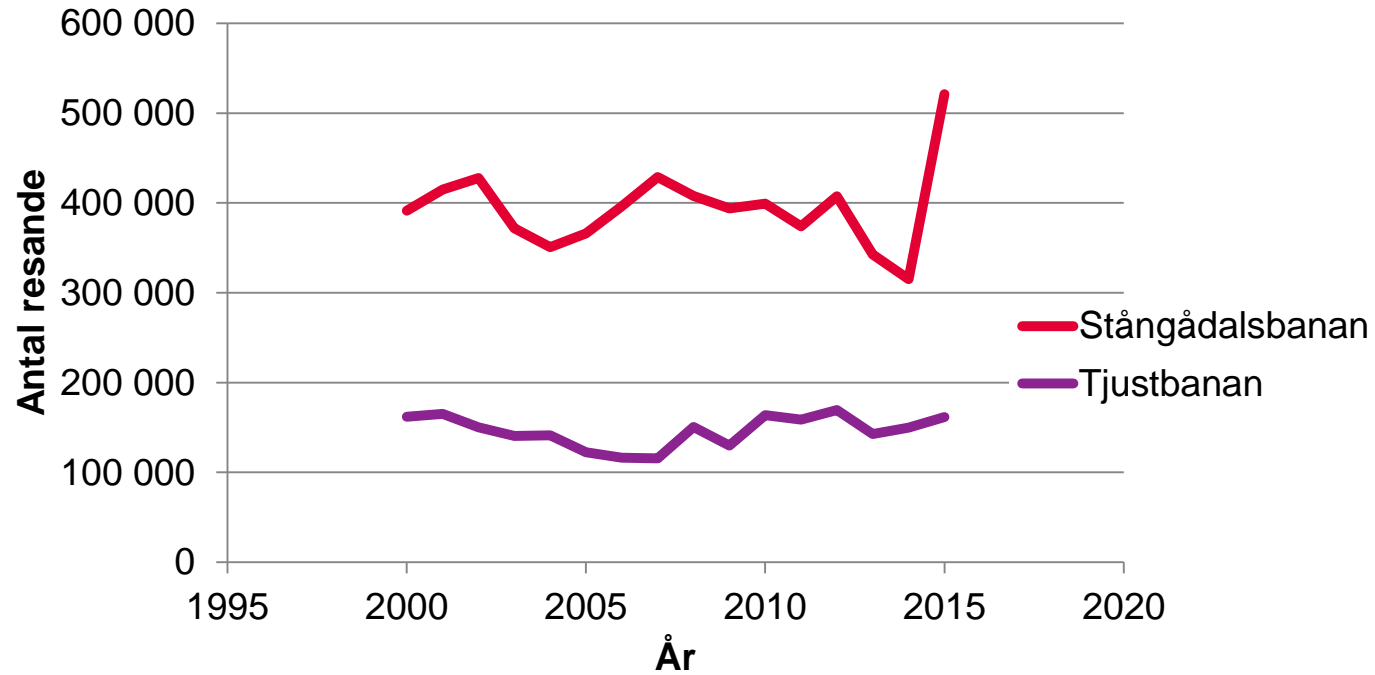
Jönköpings län: linje 901 (Jkpg-Värnamo-Alvesta-Växjö), linje 902 (Nässjö-Värnamo-Halmstad), linje 904 (Nässjö-Eksjö), linje 905 (Vetlanda-Nässjö)



Länstrafiken



EUROPEISKA
UNIONEN
Europeiska
regionala
utvecklingsfonden



Kalmar län



Länstrafiken



EUROPEISKA
UNIONEN
Europiska
regionala
utvecklingsfonden

Dieselanvändning i svensk tågtrafik 2014

- Sverige, godstrafik + persontrafik, 18 458 m³
- Sverige, persontrafik, 6 082 m³
- Jönköpings län, persontrafik, 1 897 m³
- Kalmar län, persontrafik, 1 826 m³



Länstrafiken

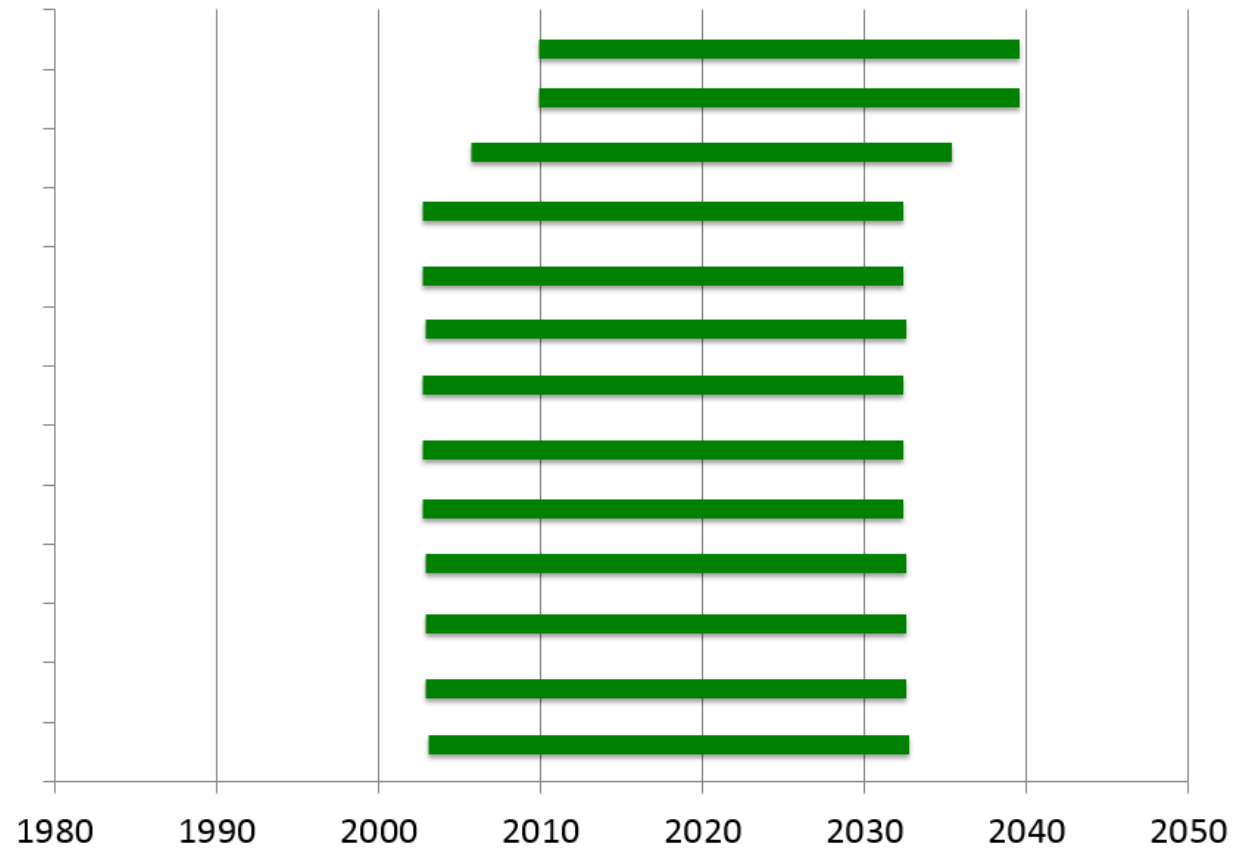


EUROPEISKA
UNIONEN
Européiska
regionala
utvecklingsfonden

Om all diesel skulle ersättas med gas ”över en natt”

- Energi motsvarande 37,3 Gwh (1 900m³ diesel x 2)
- 3 900 000 m³ gasformig metan (1 bar och 25°C)
- 19 500 m³ gasformig metan (200 bar och 25°C)
- 6 082 m³ flytande metan

Motorvagnar i trafik i Jönköpings län (slutålder 30 år)



Länstrafiken



EUROPEISKA UNIONEN
Europiska regionala utvecklingsfonden

Motorvagnar i trafik i Kalmar län (slutålder 30 år)

